



PSB ■ ■ ■
PARIS SCHOOL
OF BUSINESS 

savoir-être
pour agir
avec sens

- GRANDE ÉCOLE POST-BAC EN 5 ANS
- GRADE DE MASTER

Établissement d'enseignement supérieur privé reconnu par l'État

CAMPUS CLUSTER PARIS INNOVATION



SOMMAIRE

- 01 Le mot du directeur
- 02 Le Campus
- 04 Notre mission

- 06 **Académique**
- 08 Le parcours des études
- 10 Le cycle Bachelor
- 14 Le cycle Master
- 16 Les spécialisations
- 30 Savoir-Être
- 33 La recherche

- 34 **International**
- 38 Les écoles partenaires

- 42 **Entreprise**
- 44 Les stages
- 46 L'alternance
- 49 La VAE

- 50 **Vie de l'école**
- 52 La vie associative
- 55 Les événements
- 56 Admissions
- 60 Le réseau Studialis
Informations pratiques

Savoir-être pour agir avec sens



ARMAND DERHY
DIRECTEUR DE PSB
PARIS SCHOOL OF BUSINESS

Les étudiantes et étudiants qui intègrent le programme Grande École de PSB Paris School of Business vont y vivre une période exaltante et déterminante de leur existence; cinq ans pour ceux admis après Bac, trois ans pour ceux ayant obtenu un diplôme de niveau Bac+2 et deux ans pour les diplômés Bac+3/4. Ils y viennent avec enthousiasme, ambition et de nombreux rêves. “C’est la fièvre de la jeunesse qui maintient le reste du monde à la température normale” écrivait Georges Bernanos. PSB Paris School of Business entend entretenir cette fièvre créatrice et permettre à ses élèves de vivre leurs rêves, de se construire, de s’affirmer et de se réaliser tout en jouant pleinement leur rôle de citoyen responsable dans leur pays aussi bien que dans le village mondial. Notre ambition est de satisfaire chaque jour davantage les conditions du “bonheur d’étudier” afin que, grâce aux années passées ensemble, les étudiants puissent devenir des citoyennes et citoyens libres et justes, entrepreneurs et solidaires, attentifs à leurs proches comme aux plus lointains, soucieux aussi des retombées de leurs actions ici et sur toute la planète, maintenant et demain. Ainsi, parce que le savoir est porteur de responsabilités, le programme Grande École de PSB Paris School of Business se distingue en alignant les composantes du savoir sur celles du savoir-faire et du savoir-être. C’est ce qu’exprime notre signature : “Savoir-être pour agir avec sens”.

L'école

Fondé en 1974, PSB Paris School of Business (anciennement ESG Management School) est un établissement qui propose plusieurs programmes **Undergraduate** (International BBA), **Graduate** (Programme Grande École), et **post Graduate** (MSc, MA, MBA, executive DBA).

Membre de la Conférence des Grandes Écoles, de l'EFMD, de l'UGEI et de l'AACSB, l'école, qui évolue au sein du Campus Cluster Paris Innovation, compte **3100 étudiants dont 2800 issus du programme Grande École et 300 internationaux, 92 enseignants permanents et 150 universités partenaires.**

Régulièrement citée comme l'une des écoles référentes post-bac en France, le programme Grande École de PSB Paris School of Business propose **un parcours en 5 ans délivrant un diplôme visé conférant le Grade de Master**, et dispose depuis octobre 2014 de **l'accréditation internationale AMBA.**

Le positionnement pédagogique de l'école s'articule autour du savoir-être avec à la clé :

- **Des ateliers de Leadership** en partenariat avec le Cours Florent
- **La place centrale qu'occupent les projets associatifs** (1 million d'euros de budget)
- **Et un parcours extra-pédagogique unique U Discover** (500 manifestations organisées par an) – sous forme de conférences (entrepreneurs, politiques, intellectuels, etc.), visites d'entreprises et institutions (politiques, culturelles, etc.) et engagements humanitaires.

Ce positionnement se décline à travers la signature du programme **“Savoir-être pour agir avec sens”.**

Le campus

CHIFFRES CLÉS

10 000 m²

1 studio TV,
studio radio,
news room

65

salles de cours

2

Creative Lab / Fab Lab (équipés de Google glass, imprimantes 3D, casque de réalité virtuelle Oculus)

3 écoles

1 incubateur
“Start-up innovation”

3500

étudiants

20

entreprises & starts-ups réunies au sein de l'Innovation Factory (Accor, PMU, Bouygues Telecom...)

CAMPUS CLUSTER PARIS INNOVATION

Inauguré en 2014, le Campus Cluster Paris Innovation se veut être un carrefour de l'innovation en regroupant étudiants et entreprises dans un espace conçu et équipé pour travailler ensemble et penser autrement.

UN CAMPUS CONVIVAL

Le Campus Cluster Paris Innovation offre aux étudiants de nombreux espaces de vie pensés pour favoriser les rencontres et les échanges : cafétéria, salles multimédia en libre accès, terrasses... Le campus comporte également un espace atypique de co-working, l'AntiCafé. Conçu pour favoriser les échanges et la créativité, les trois salles de l'AntiCafé invitent à la convivialité par un design soigné autour d'un mobilier chiné. Restez et consommez autant que vous voulez, pour une petite pause ou un travail de groupe, en ces lieux, seul le temps est payant!

UN CAMPUS DIGITAL

À la pointe de l'innovation, le campus est doté des nouvelles technologies du numérique. Diverses plateformes et outils en ligne ont été mis en place pour favoriser le travail des étudiants et leur assurer un accès à l'information simple et rapide.



NOUVEAUTÉ RENTRÉE 2016 !

UN CAMPUS À RENNES Rennes – International – Paris

Fort de son succès parisien, PSB Paris School of Business s'agrandit et ouvre pour la rentrée 2016 un tout nouveau campus à Rennes. Pour cette nouvelle implantation, l'école s'appuie sur la force et l'expertise du réseau Studialis. Cette nouvelle entité accueillera les futurs étudiants du programme Grande École pour leurs deux premières années de formation au cycle Bachelor, la poursuite de leurs études se répartira quant à elle entre la 3^e année à l'international et le cycle Master sur le campus parisien.

Citée dans le TOP 5 du palmarès de L'Étudiant des villes où il fait bon d'étudier en France, Rennes est la ville qui monte depuis quelques années ! La capitale bretonne compte parmi ses atouts une vie étudiante animée, agréable et festive, elle accueille les principaux établissements universitaires de Bretagne et dispose de nombreuses résidences étudiantes.



||||||| PARCOURS PÉDAGOGIQUE À RENNES |||||

RENNES
1^{re} + 2^e année
de Bachelor

INTERNATIONAL
3^e année
de Bachelor

PARIS
1^{re} + 2^e année
de Master

Notre mission

PSB Paris School of Business forme des managers ouverts et opérationnels, et développe **leur savoir-être** afin de les aider à agir avec sens dans leur vie de manager responsable.

Savoir

- Établissement doté **des meilleures reconnaissances académiques** sur le plan national (diplôme visé confèrent le Grade de Master Bac+5)
- **1^{re} grande école indépendante** à décrocher l'**accréditation internationale AMBA**
- **Des partenariats privilégiés** avec de **prestigieuses universités étrangères** : Boston University, London School of Economics, Warwick University, etc.

Savoir-être

- **Des cours de leadership et management** dispensés par **Le Cours Florent**
- **Politique active d'engagement responsable** par le biais d'**un parcours extra-pédagogique unique : U Discover**
- Une **vie associative extrêmement riche**

Savoir-faire

- **Implication forte de l'entreprise** au sein des instances et des programmes pédagogiques
- **Un savoir académique** complété par **une expérience terrain**
- **Stages** en entreprises, à l'étranger et cursus en **alternance**
- **Pôle unique** dédié à **l'entrepreneuriat étudiant**

ALEXANDRE LEBOEUF
Serial Entrepreneur
Promotion 2015
Paris › Oslo › Paris



La reconnaissance académique

LE PGE DE PSB PARIS SCHOOL OF BUSINESS, ACCRÉDITÉE AMBA

Accréditation instaurée par l'Association of MBAs, organisme international veillant au respect de la qualité académique propre aux programmes Master of Business Administration (MBA) et Masters (MBM). Décernée aux plus grandes écoles, l'accréditation AMBA est la preuve d'une qualité et d'une exigence certaines au niveau international. Le PGE de PSB Paris School of Business devient la première école indépendante à obtenir le label AMBA.

PSB Paris School of Business est partenaire d'instances institutionnelles nationales et internationales :

- **Membre de l'AACSB** (Association to Advance Collegiate Schools of Business), agence chargée de la promotion de l'enseignement supérieur, de l'accueil et de la gestion de la mobilité internationale des étudiants, des chercheurs, des experts et des invités.
- **Réseau EFMD** (European Foundation for Management Development) regroupant les plus prestigieuses grandes écoles, universités et entreprises offrant des programmes de formation en management.
- **Conférence des Grandes Écoles** : l'appartenance à cette communauté d'excellence engage PSB Paris School of Business à développer les échanges et le partage de bonnes pratiques en matière d'enseignement et de recherche.
- **UGEI** (Union des Grandes Écoles Indépendantes), association qui représente les grandes écoles indépendantes vis-à-vis de l'environnement ayant pour objectif la création d'un label de qualité et le développement d'une éthique de l'éducation, de favoriser les relations internationales et les complémentarités entre établissements de l'Union.
- **La FNEGE**, Fondation Nationale pour l'Enseignement de la Gestion des Entreprises, est un lieu d'échanges privilégié entre les universités, les Instituts d'Administration des Entreprises (IAE), les grandes écoles de gestion et les entreprises.



ACADÉMIQUE

“Choisis un travail que tu aimes,
et tu n’auras pas à travailler
un seul jour de ta vie”

– CONFUCIUS

LE PROGRAMME GRANDE ÉCOLE (PGE) DE PSB PARIS SCHOOL OF BUSINESS D’UNE DURÉE DE 5 ANNÉES EST COMPOSÉ D’UN CYCLE BACHELOR DE 3 ANS ET D’UN CYCLE MASTER DE 2 ANS. À L’ISSUE DES 5 ANNÉES D’ÉTUDES, LES ÉTUDIANTS OBTIENNENT UN DIPLÔME BAC+5, VISÉ PAR LE MINISTÈRE DE L’ÉDUCATION NATIONALE ET CONFÉRANT LE GRADE DE MASTER.



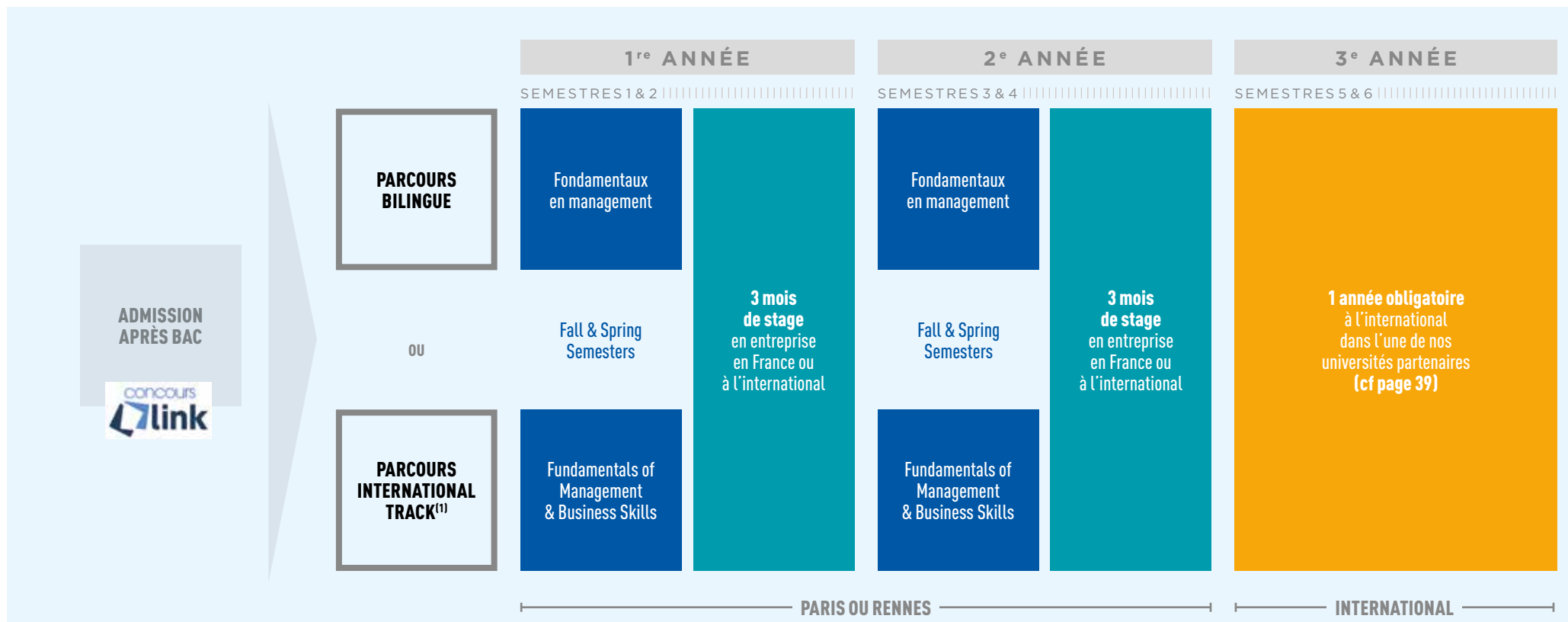
MARGAUX HERAN
Provexis Expertise
Comptable
Promotion 2015
Paris › Madrid › Paris

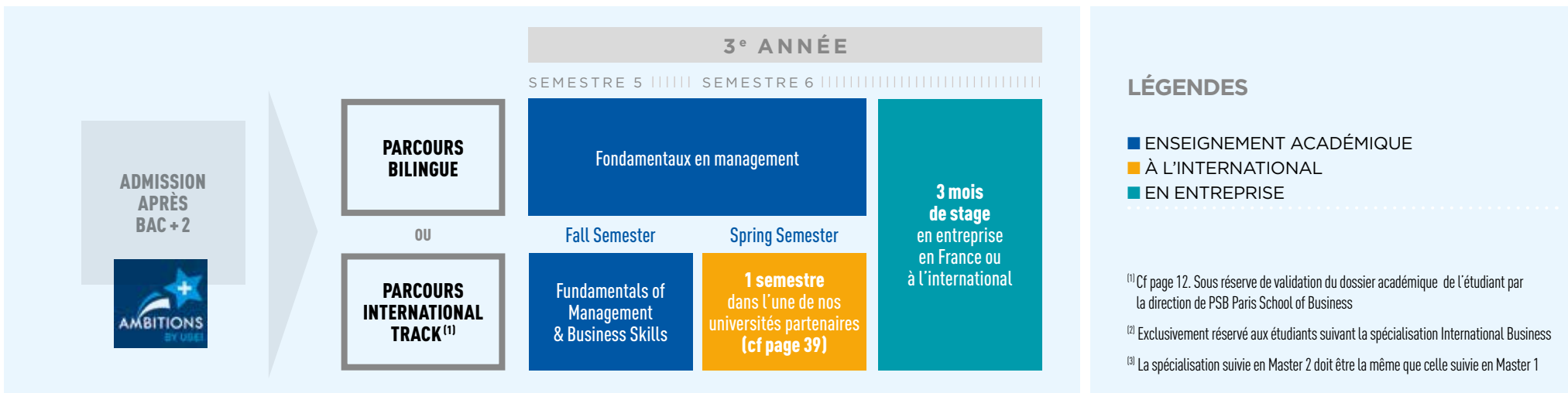


Votre parcours d'études

NOUVEAUTÉ DE L'ANNÉE !

Lancement d'un campus à Rennes › 2 ans à Rennes + 1 an à l'international + 2 ans à Paris





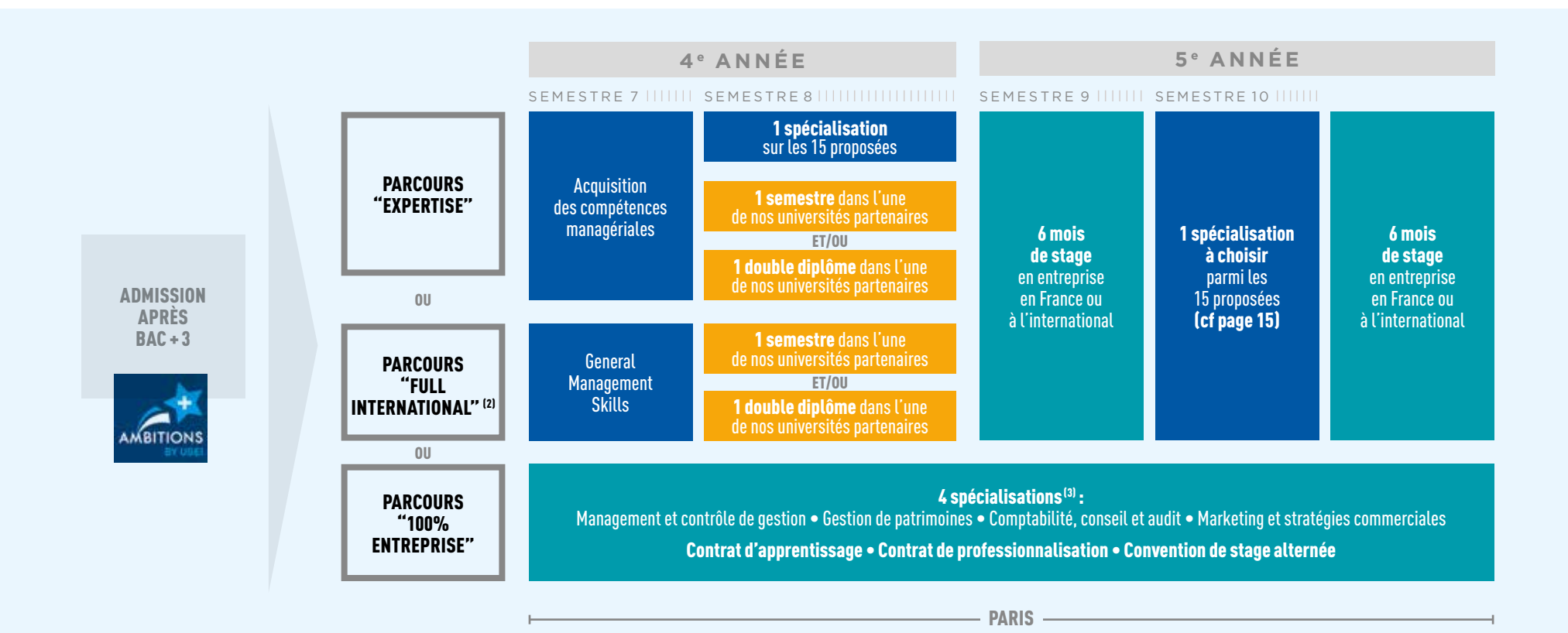
LÉGENDES

- ENSEIGNEMENT ACADÉMIQUE
- À L'INTERNATIONAL
- EN ENTREPRISE

⁽¹⁾ Cf page 12. Sous réserve de validation du dossier académique de l'étudiant par la direction de PSB Paris School of Business

⁽²⁾ Exclusivement réservé aux étudiants suivant la spécialisation International Business

⁽³⁾ La spécialisation suivie en Master 2 doit être la même que celle suivie en Master 1





JULIETTE POIRIER
Promotion 2019

LE PROGRAMME ACADÉMIQUE DU CYCLE BACHELOR

3 ANNÉES POUR SE DÉCOUVRIR!

La force d'une grande école post-Bac est d'offrir aux étudiants un parcours riche et varié leur permettant de vivre de nombreuses expériences, académiques, internationales, en entreprise ou associatives, et de se découvrir. Dès la 1^{re} année, les étudiants auront l'opportunité de choisir d'intégrer le parcours bilingue ou le parcours International Track (100% en anglais).

La 1^{re} année du programme Grande École de PSB Paris School of Business est pour les étudiants **la phase dite de découverte et d'initiation.**

C'est au cours de cette période que **l'apprentissage des connaissances, des savoirs et des outils fondamentaux va se réaliser.** Gestion comptable, économie, droit, marketing, finance, relations internationales et outils de communication, sont les principaux thèmes abordés dans le cadre du programme.

La 2^e année marque dans le cursus pédagogique des étudiants **l'approfondissement des fondamentaux du management.**

Les thèmes des enseignements sont étroitement liés à ceux étudiés en première année, l'objectif étant désormais **l'assimilation et l'acquisition de concepts, de techniques et d'outils.**

Après deux années de tronc commun, les étudiants commencent à identifier les domaines dans lesquels ils ont le plus d'intérêt et de compétences. Cette étape est essentielle pour leur futur choix de spécialisation pour le cycle Master.

► LE PARCOURS BILINGUE

Le parcours bilingue est accessible dès la 1^{re} année en admission post-bac, il vise à donner aux étudiants les fondamentaux en management nécessaires pour les préparer à leur future spécialisation du cycle Master.



1^{re} ANNÉE

Semestre 1

- Comptabilité générale
- Marketing fondamental
- Information et médias
- Droit pour managers
- Relations Internationales
- Puissances émergentes & Enjeux économiques

Semestre 2

- Comptabilité générale
- Marketing stratégique et opérationnel
- Mathématiques pour gestionnaires
- Économie pour managers
- Relations internationales
- English : IELTS preparation

2^e ANNÉE

Semestre 3

- Comptabilité approfondie
- Mathématiques pour gestionnaires
- Management commercial
- Économie monétaire internationale
- Comportement organisationnel
- Marchés financiers

Semestre 4

- Puissances émergentes & Enjeux économiques
- Environnement juridique de l'entreprise
- Droit fiscal
- Comptabilité analytique
- Finance d'entreprise
- Étude terrain

3^e ANNÉE

Pour les étudiants ayant intégré l'école en admission post-Bac, la 3^e année est obligatoirement réalisée à l'international dans l'une de nos universités partenaires.

En plus des enseignements de tronc commun, le module International & Professional Skills est proposé chaque semestre.

- Application informatique pour managers
- Leadership et management
- Master class
- Activité associative
- U Discover
- LV1 : anglais des affaires
- LV2 : espagnol, allemand, chinois, italien
- LV3 (facultative) : italien, chinois, russe, hébreu, arabe, japonais, portugais



CYRIL BLONDET VARGAS
Directeur des Études
Academic Dean

▶ LE PARCOURS INTERNATIONAL TRACK

International Track is a specific full English Program dedicated to the acquisition of all business skills with an international perspective. Professors and lecturers from many origins provide a global vision, preparing students to international careers early in their education. Designed to accommodate the needs of both international and French students in a truly multicultural environment, this program is a fast track to boost future managers' ambitions in a globalized world.

YEAR 1

Fall Semester

- Mathematics for Managers
- Economics for Managers
- International Relations
- Research Methodology and Statistics
- Principles of Marketing
- Principles of Accounting
- Leadership and Management
- IT Seminar for Managers
- Foreign Language
- Managerial Associations

Spring Semester

- Principles of Management
- Business Law
- Marketing
- Organisational Behavior
- Consumer Behavior
- Accounting
- Communication Skills
- Foreign Language
- Leadership and Management
- IT Seminar for Manager
- Managerial Associations

YEAR 2

Fall Semester

- Managerial Accounting
- Strategic Marketing
- Business Strategy
- Economics for Managers 2
- Business Information System
- Financial Markets
- Foreign Language
- Leadership and Management Seminars
- Managerial Associations

Spring Semester

- Business Law 2
- Globalization and Conflicts
- Geopolitics and Conflicts Resolutions
- Introduction to Corporate Finance
- Management
- International Business
- Foreign Language
- Leadership and Management Seminars
- Managerial Associations

In addition to the fundamentals, the International and Professional Skills units are provided every semester.

- Information Systems
- Master Class
- Social Activities/Associations
- U Discover
- 1st language: Spanish, German, Chinese
- 2nd Language (optional): Italian, Chinese, Hebrew
- French for Business (optional)



CHRYSTELLE TONG
Promotion 2018
Paris › Warwick › Paris

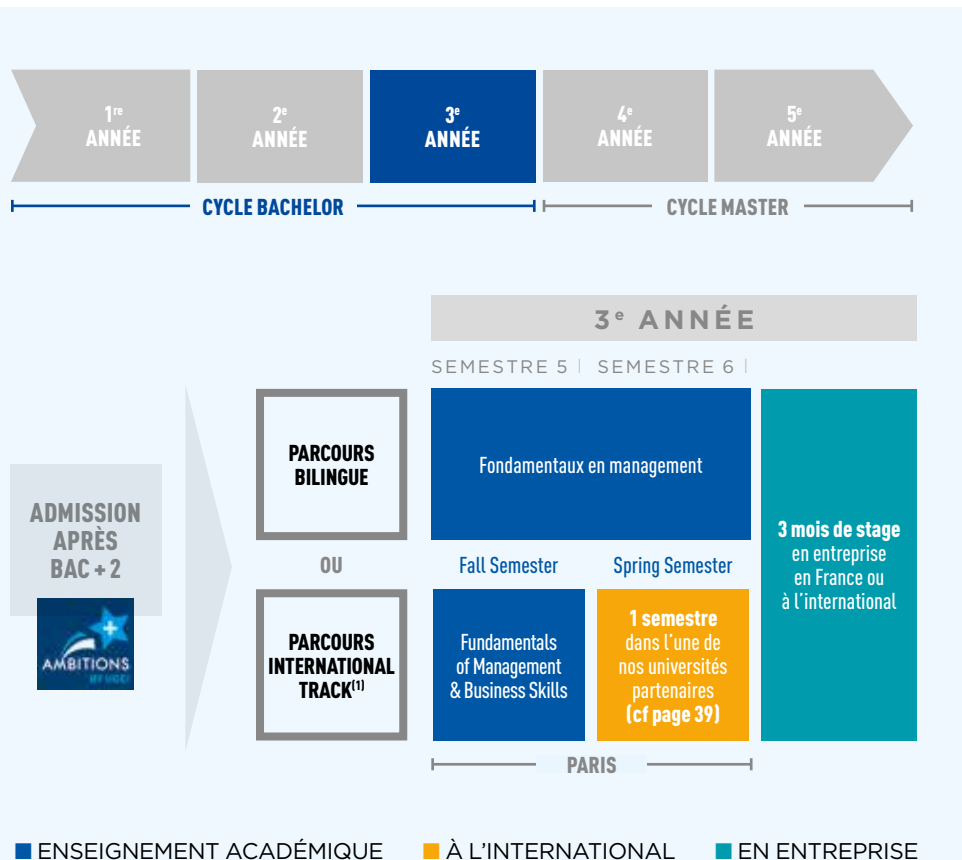
J'ai choisi d'intégrer PSB Paris School of Business pour son ouverture à l'international qu'on retrouve dans chacun des composants de l'établissement, qu'il s'agisse des programmes, des méthodes d'enseignements ou des partenariats. Le parcours International Track m'a permis de consolider mes compétences linguistiques, grâce à des cours dispensés uniquement en anglais, et de réaliser mon rêve de partir étudier à l'étranger. Actuellement, je réalise ma 3^e année de cycle Bachelor dans la prestigieuse université de Warwick en Angleterre.

I chose to join PSB Paris School of Business for its international influence which can be found in the programs, the teaching methods and the partnerships. The International Track allowed me to improve my language skills, thanks to courses 100% in English, and allowed me to live out my dream of studying abroad. I'm currently studying at the prestigious university of Warwick in the United Kingdom for my 3rd year abroad.



► INTÉGRER LE PROGRAMME EN 3^e ANNÉE DE CYCLE BACHELOR

Le programme Grande École de PSB Paris School of Business offre l'opportunité à des étudiants venant d'une autre formation Bac+2 (IUT, BTS, L2...) d'intégrer l'école en 3^e année de Bachelor avec un parcours spécifique. Deux cursus sont proposés :



UN CURSUS BILINGUE

Pour les étudiants qui intègrent l'école en 3^e année. Ce cursus se compose de deux semestres d'enseignements à Paris et d'un stage de 3 mois à effectuer en France ou à l'international. Au cours des deux semestres, l'ensemble des fondamentaux du management seront au programme : comptabilité, marketing, fiscalité, management...

Une parfaite remise à niveau pour démarrer le cycle Master dans les meilleures conditions !

Semestre 5

- Comptabilité générale
- Relations internationales
- Marketing stratégique et opérationnel
- Économie pour Managers
- Mathématiques pour gestionnaires
- Management
- English : IELTS preparation

Semestre 6

- Comptabilité approfondie
- Fiscalité des personnes
- Finance
- Environnement juridique de l'entreprise
- Étude terrain
- Management commercial
- Marchés financiers

UN CURSUS INTERNATIONAL TRACK

Pour les étudiants qui intègrent l'école en 3^e année. Ce cursus se compose d'un premier semestre en anglais à Paris et d'un semestre d'échange dans une université étrangère partenaire.

Ce cursus est idéal pour des étudiants issus d'une formation tournée vers l'international et bénéficiant d'un bon niveau linguistique.

Semestre 5

- Introduction to Finance
- Financial Accounting
- Economics of Innovation
- Strategic Management
- International Business
- Intercultural Communication

Semestre 6

- Dans une université partenaire à l'étranger



ALEXANDRE
EHLACHER
Leader Program
Associate
Apple Inc
Promotion 2015
Double diplôme PSB
Paris School
of Business - Boston
University

LE CYCLE MASTER

UN TREMPLIN VERS L'INSERTION PROFESSIONNELLE !

Les étudiants choisissent l'une des 15 spécialisations proposées, en initial ou en alternance, bilingue ou entièrement en anglais. Ces deux dernières années sont axées sur des cours de plus en plus concrets et pratiques pour une mise en application immédiate en entreprise lors des stages et des missions en alternance. L'objectif est de favoriser l'embauche et l'insertion professionnelle dès la sortie de l'école.

La personnalisation du parcours vers l'insertion professionnelle.

Le cycle Master de PSB Paris School of Business permet aux étudiants de personnaliser leur cursus en adéquation avec leur projet professionnel. En fonction de leurs objectifs, ils peuvent accentuer leur parcours vers l'international ou l'entreprise par exemple.

JE CHOISIS LE PARCOURS "EXPERTISE"

En cycle Bachelor, j'ai déjà réalisé 9 mois de stage dont 3 à l'étranger. J'ai pu étudier pendant 1 an en échange dans une des universités partenaires, avec des cours entièrement en anglais. Je choisis désormais une spécialisation fonctionnelle en formation initiale que j'appuierai par des stages dans ce secteur pour devenir un expert dans mon domaine et ainsi favoriser mon insertion professionnelle à la fin de mon cursus.

LE CHOIX DES SPÉCIALISATIONS

Spécialisations bilingues en initial

- 16 Achats et Supply Chain
- 17 Business Consulting
- 18 Communication et médias
- 19 Corporate Finance
- 20 Digital Business
- 21 Entrepreneuriat
- 22 Management des ressources humaines
- 23 Management du luxe

Spécialisations bilingues en alternance et en initial

- 24 Comptabilité, Conseil et Audit
- 25 Marketing et stratégies commerciales

Spécialisations bilingues en alternance

- 26 Gestion de patrimoines
- 27 Management et contrôle de gestion

Spécialisations entièrement en anglais

- 28 International Finance
- 29 International Business



JE CHOISIS LE PARCOURS “FULL INTERNATIONAL”

Après avoir réalisé le cycle Bachelor en anglais de l'International Track, j'ai passé une année scolaire en échange universitaire à l'étranger, que j'ai poursuivi par un stage sur place. Je choisis l'une des 2 spécialisations en anglais et j'opte pour un nouveau départ en 4^e année en échange d'un semestre. Entre la 4^e et la 5^e année, je ferai une césure pour obtenir le double diplôme d'une université étrangère partenaire de l'école. Ainsi, à l'issue de mes 5 ans d'études, j'obtiendrai 3 diplômes : un Bachelor, le Grade de Master de PSB Paris School of Business, mais également un Master de l'université étrangère dans laquelle j'ai étudié, et je pourrai justifier de 2 ans et demi passés à l'international au total.

JE CHOISIS LE PARCOURS “100% ENTREPRISE”

En plus des 9 mois déjà passés en stage en entreprise pendant le cycle Bachelor, je choisis l'une des 4 spécialisations en alternance pendant 2 ans. J'aurai ainsi passé plus de 3 ans et demi en entreprise ce qui facilitera mon employabilité. Je peux également opter pour l'année de césure entre la 4^e et la 5^e année.

MASTER 1 | SEMESTRE 7

Le 1^{er} semestre de cours en Master 1 est commun à tous les étudiants.

Parcours bilingue

- Finance pour managers
- Gestion des ressources humaines
- Corporate Strategy
- Gestion juridique et fiscale
- Management des opérations
- Stratégie des firmes internationales
- Marketing Management

Parcours anglophone

- Spécialisations International Finance et International Business
- International Business Environment
 - Managerial Accounting
 - Financial Management
 - Marketing Management
 - International Business Strategy
 - Human resources Management
 - Corporate Social Responsibility
 - Corporate Strategy

ACHATS ET SUPPLY CHAIN



DAVID DORIOL
Professeur associé
**Agrégé d'économie
gestion**
d.doriol@psbedu.paris

OBJECTIFS

- Maîtriser les processus et les stratégies d'achats.
- Maîtriser la gestion de la chaîne logistique.
- Utiliser les technologies de l'information et de la communication.
- En professionnels « transversaux », gérer et traiter les éléments clés d'une Supply Chain innovante.

DÉBOUCHÉS

Directeur achats, consultant achats, négociateur budget achats, chef de département achats, coordinateur d'achats centralisés, gestionnaire d'un portefeuille de sous-traitance, supply chain manager, consultant logistique, chef de projet industriel, directeur des opérations, responsable système d'information logistique, directeur des approvisionnements, directeur ordonnancement...



TATIANA ALEXANDRE
Promotion 2015
**Responsable client opérationnel
GMS Danone**

À la suite d'un BTS Commerce International, j'ai choisi de poursuivre mes études au sein de PSB Paris School of Business. Avec ma formation initiale et mes projets professionnels, mon choix s'est naturellement porté sur la spécialisation Achats et Supply Chain. Pour mon stage de fin d'études j'ai eu l'opportunité de travailler en tant que responsable planning au sein de Lactalis Neslé. Mes missions quotidiennes consistaient à assurer la gestion des stocks des centres de distribution et d'effectuer la mise à jour de l'outil de gestion de flux. Par la suite, j'ai été recrutée par Danone au poste de responsable client opérationnel GMS pour la marque Blédina.



MASTER 1 | SEMESTRE 8

- Project Sourcing
- Négociation achat
- Management de la Supply Chain Amont: Serious Game « The Fresh Connection »
- Schéma directeur Supply Chain
- Approche multimodale des transports
- Achats et TIC
- Management interculturel
- Stratégie des achats et marketing achat
- Fonction achat

MASTER 2 | SEMESTRES 9 ET 10

- Risques achats
- Supply Chain et cas de l'automobile
- Supply Chain et industrie pharmaceutique
- Stratégie des achats
- Green Logistic
- Achat et couverture de change
- Risk Mitigation
- Risques stratégiques
- Management de la Supply Chain Amont: jeu de simulation logistique
- International Negotiation
- Operations Management
- Études des systèmes d'information
- Mesure et pilotage de la performance
- Audit Fournisseurs
- Législation Achat

Les cours Achats et Supply Chain préparent les étudiants à l'**accréditation internationale « BASICS » de l'organisme américain « APICS »**.



Serious Game

The Fresh Connection est un serious game qui consiste pour nos étudiants à redresser une entreprise déficitaire. Ils sont amenés via ce jeu de simulation en ligne à gérer en toute autonomie la logistique, les achats, le service des ventes et tout le système de la production. La compétition, française dans un premier temps, peut amener les gagnants à la finale mondiale qui se tiendra cette année à Las Vegas.



BUSINESS CONSULTING



VALENTINE MAHDAVY

Professeur associée
Master en Marketing et Stratégie

v.mahdavy@psbedu.paris

OBJECTIFS

À travers ce master, l'étudiant développe des compétences en stratégie, en organisation et en prise de décision. Cette formation l'aide à intervenir en tant que consultant dans des organisations publiques ou privées, sur des métiers fonctionnels et/ou sur des secteurs en particulier. L'approche pluri-disciplinaire et sectorielle de ce master permet à chacun de se construire un parcours en accord avec ses ambitions, avec des dimensions fondamentales : la méthodologie et le relationnel.

DÉBOUCHÉS

Ingénieur d'affaires, consultant expert (expertise métiers, sectorielle, type outils de pricing, typologie de fonds...), chef de projet, missions en tant que consultant interne ou externe...



THIBAUT BOURGUIGNON

Promotion 2015

**Consultant fonctionnel
Transformation Digitale
chez CSC Computer Sciences**

Diplômé du Master Business Consulting, j'intègre le cabinet de conseil CSC dans lequel j'ai réalisé mon stage de fin d'études et ma 5^e année en alternance. J'y occupe le poste de consultant en transformation digitale pour des missions de cadrage. La formation Business Consulting m'a permis d'acquérir une méthodologie et un état d'esprit propre au milieu du conseil afin de pouvoir m'approprier rapidement les méthodes de travail et m'intégrer dès le départ au sein des équipes projets et d'être opérationnel dès mon arrivée. Grâce à l'approche pluridisciplinaire de la formation, j'ai notamment été en mesure de m'adapter à la diversité des secteurs abordés, ainsi qu'aux différents interlocuteurs (DSI, métiers) et leurs différentes séniorités au sein des entreprises clientes du cabinet.



MASTER 1) SEMESTRE 8

- Consulting marchés et acteurs
- Consulting : enjeux internationaux
- Consulting et appels d'offre
- Intelligence économique
- Management stratégique de l'innovation
- Diagnostic et outils stratégiques
- Business Case
- Project Management (Certification PMI)
- Knowledge Management
- Management du changement

MASTER 2) SEMESTRES 9 ET 10

- Missions et propositions dans le conseil
- Consulting et globalisation
- Conseil en éco-système et innovation
- Conseil en Big Data et Web Intelligence
- Business Case
- Stratégie de consolidation de comptes
- Stratégies de restructuration
- Management des entreprises en difficultés
- Conseil en organisation
- Conseil en stratégie
- Conseil en systèmes d'information
- Conseil en Digital Business
- Conseil en management
- Conseil en Design Management
- Conseil en management des risques énergétiques
- Conseil sectoriel (marchés publics, aéronautique, industrie pharmaceutique, financement des ONG...)
- Conseil en gestion des ressources humaines

COMMUNICATION & MÉDIAS



XAVIER MENAUD
Professeur associé
**Docteur en sciences
de gestion**
x.menaud@psbedu.paris

OBJECTIFS

Le monde de la communication et des médias se caractérise par sa capacité à intégrer les nouvelles tendances. La multiplication des outils digitaux a conduit à mettre la créativité au cœur des stratégies des acteurs du marché. Afin de former des managers opérationnels, le Master accompagne l'étudiant dans la réussite de son projet professionnel en proposant un cursus mêlant fondamentaux académiques et regards d'experts. Un intérêt particulier est porté aux approches digitales au travers de modules dédiés.

DÉBOUCHÉS

Chargé de communication, assistant de production, consultant en communication digitale, chef de projet, rédacteur web, consultant relations presse, planneur stratégique, chef de publicité...



CLARISSE VÉRON
Promotion 2014
**Assistante chef de projet
chez Art Actuel**

Après un parcours varié (Hypokhâgne, puis une L2 en LEA et une L3 d'Économie à Liverpool), j'ai décidé d'intégrer PSB Paris School of Business en Master 1 pour valider un diplôme reconnu pour sa qualité académique. J'ai choisi la spécialisation Communication et Médias car elle représentait la meilleure synthèse de ce que je voulais suivre: un parcours qui mélange à la fois sciences humaines, rigueur scientifique, sensibilité graphique et théories du marketing. J'ai fait ma césure en agence de communication événementielle, une expérience unique et formatrice qui m'a permis de confirmer mon choix et de me sentir encore plus à l'aise en Master 2!



MASTER 1) SEMESTRE 8

- Communication interne
- Communication corporate
- Techniques rédactionnelles
- Théorie de la communication
- Sémiotique
- Media Planning
- Économie des médias
- Sociologie des médias
- Technologies numériques
- Adwords / Big Data
- Communication publicitaire
- Séminaire informatique :
InDesign, Illustrator, Photoshop,
DreamWeaver

MASTER 2) SEMESTRES 9 ET 10

- Communication et développement durable
- Communication de crise
- Relations publiques et e-relations presse
- Droit de la publicité
- Gestion budgétaire des médias
- Communication digitale
- Création publicitaire
- Communication institutionnelle
- Sponsoring et mécénat
- Stratégie événementielle
- Compétitions d'agence
- Communication financière
- Social CRM
- Le buzz dans les médias
- Études et mesures d'audience
- Stratégie de communication internationale

CORPORATE FINANCE



HÉGER GABTENI
Professeure associée
**Docteur en sciences
de gestion**
h.gabteni@psbedu.paris

OBJECTIFS

- Évoluer en tant qu'expert de la finance au sein de banques d'investissement ou de directions financières de grandes sociétés
- Rejoindre la branche « Advisory » de grands cabinets d'audit et de conseil.

DÉBOUCHÉS

Analyste financier, ingénieur financier, auditeur financier, consultant en communication financière, trésorier d'entreprise, directeur administratif et financier, crédit manager, contrôleur de gestion, consultant en fusion-acquisition...



STEVEN MINGER
Promotion 2015
Graduate Analyst
JPMorgan Chase & Co.
Paris › New York › Paris

J'ai intégré PSB Paris School of Business en première année de master afin de débiter ma spécialisation en Corporate Finance après un Bachelor of Business Administration et un échange universitaire aux Etats-Unis. Ensuite, j'ai choisi d'effectuer une année de césure afin d'enrichir mon expérience professionnelle. J'ai saisi l'opportunité de réaliser un stage d'un an en tant que conseiller investisseur sur les marchés financiers chez B*Capital, une société du groupe BNP Paribas. J'ai effectué mon Master 2 en alternance chez BNP Paribas en tant qu'Associate en Investissements pour des clients « Grandes Fortunes ». Enfin, j'ai été recruté pour intégrer le Graduate Programme en Global Asset Management de JPMorgan en CDI.



MASTER 1 › SEMESTRE 8

- Finance d'entreprise 1: politique de financement
- Système d'information comptable
- Marchés financiers
- Gestion juridique et fiscale
- Modélisation financière
- Portfolio Management
- Séminaire Bloomberg
- Séminaire informatique: Excel

MASTER 2 › SEMESTRES 9 ET 10

- Application informatique pour financier: VBA
- Mathématiques financières
- Finance d'entreprise 2: diagnostic et évaluation d'entreprise
- Risque et crédit management
- Certification professionnelle AMF
- Communication financière et gouvernance d'entreprise
- Finance internationale
- Stratégies juridiques
- Fiscalité des groupes
- Gestion de trésorerie
- Capital-risque et financement des sociétés innovantes
- Finance et normes comptables internationales
- Finance et Consulting
- Finance d'entreprise 3: politique financière et ingénierie financière
- Atelier carrière et projet professionnel

DIGITAL BUSINESS



CATHERINE HEADLEY
Professeur associée
**Master of Arts in
Economics and
international Law**
c.headley@psbedu.paris

OBJECTIFS

- Former des managers opérationnels aux métiers du Digital.
- Développer les compétences nécessaires pour définir une stratégie, gérer et piloter des projets web et mobile.
- La pédagogie s'appuie sur un apport académique à 360° et sur une approche de mise en pratique des problématiques liées au Digital Business.

DÉBOUCHÉS

Chef de projet, SEO Manager, SEM Manager, responsable Digital Marketing, chargé de veille technologique, e-Supply Chain, Project Manager, responsable ergonomie, e-Store Manager, Digital Strategist, consultant e-Business, Community Manager...



ADRIEN MARTIN
Promotion 2015
**Chargé de Marketing Digital
chez Allianz France**

Étudier à PSB Paris School of Business m'a offert l'opportunité de me spécialiser en Digital Business et d'obtenir en plus des notions d'e-marketing, de nombreuses connaissances techniques. J'ai particulièrement apprécié les projets en classe qui ont vu le jour sur internet. Le fait de connaître aujourd'hui une grande partie des techniques web (SEO, HTML, PHP, etc) m'a rendu indispensable en entreprise lors de mon alternance où j'ai pu mettre en pratique les enseignements reçus.



MASTER 1 \ SEMESTRE 8

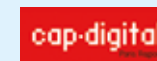
- SEO 1: Analyse et optimisation de site
- Comportement des consommateurs
- Application mobile
- SEA: Search Marketing (certification Google Adwords)
- Publicité interactive
- Access avancé et SQL1 Data Management
- Customer Relationship Management
- HTML 5 et CSS 3
- Marché e-commerce
- Business Model
- Social Media
- Project Management

MASTER 2 \ SEMESTRES 9 ET 10

- E-mailing
- SEO 2: Analyse et optimisation de site
Google Analytics
- Modélisation des systèmes d'information
- Outils de veille stratégique
- Droit de l'e-Business
- Stratégie d'affaires électroniques
- SQL Data Management
- Supply Chain Management
- Projet transverse création et optimisation d'un site
- Développement d'application web
- Project Management 2 (SCRUM)
- Architecture et intégration du site web
- Hébergement et DNS
 - Ergonomie
 - Innovation

Partenaires

Adetem, Social Media Awards, Google Challenge, Cap Digital et Syntec Numérique



ENTREPRENEURIAT



MADJID YAHIAOUI
Professeur associé
**DESS Management
de Projets Territoriaux**
m.yahiaoui@psbedu.paris

OBJECTIFS

- Sensibiliser les étudiants à l'esprit d'entreprendre et à l'entrepreneuriat.
- Fournir une boîte à outils permettant de créer, reprendre, développer une franchise ou évaluer une entreprise.
- Former les entrepreneurs et managers de demain en proposant un apprentissage en parfaite adéquation avec les enjeux de la société actuelle en perpétuel mouvement.
- Explorer, accompagner et proposer des solutions aux praticiens sur leurs problématiques économiques et sociales.

DÉBOUCHÉS

Créateur d'entreprise (repreneur, franchisé, franchiseur), conseiller en création et reprise d'entreprise/ accompagnement au développement des entreprises, intrapreneur, chef de projet/ cadre dirigeant, business-developer dans une start-up, manager de l'essaiage dans les grandes entreprises, métiers de la banque (financement entrepreneur, TPE et PME) et de l'audit...



CLAIRE HUGONET
Promo 2015
**Chargée de communication
événementielle à Pépinière 27**
Paris › Melbourne › Paris

Après l'obtention de mon bac scientifique en 2010, j'ai choisi d'intégrer PSB Paris School of Business. Étant intéressée par la création d'entreprise, j'ai sélectionné cette école pour son master spécialisé en entrepreneuriat mais également, pour l'opportunité qu'elle offrait de réaliser une année complète à l'étranger. Après mon séjour à Melbourne en Australie, j'ai eu la chance de vivre deux années dynamiques et enrichissantes pendant lesquelles, en plus de bénéficier de cours complets et très ciblés, j'ai pu rencontrer des entrepreneurs de renom et participer à des week ends challenge de création de projet. PSB Paris School of Business m'a apporté un enseignement de qualité qui m'a permis de signer un CDI dans une des plus grandes pépinières d'entreprises de France en tant que responsable événementiel.

MASTER 1 › SEMESTRE 8

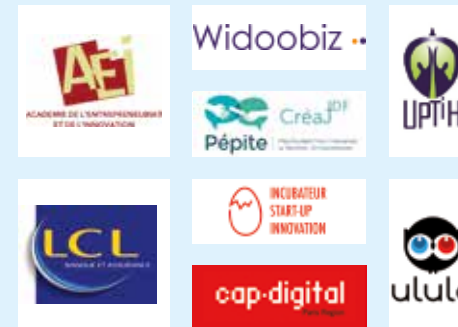
- Introduction à l'Entrepreneurship
- Conférences entrepreneuriales
- Élaboration de Business Plan
- Management de la TPE et PME
- Réussir la reprise et la transmission
- Networking et réseaux d'influence
- Innovation Management
- Lean start-up & Business modeling
- Financement et structures d'accompagnement
- Crash-test entrepreneurial / Social Business
- Finance entrepreneuriale
- Week-end Challenge

MASTER 2 › SEMESTRES 9 ET 10

- Droit de l'employeur-entrepreneur
- Fiscalité entrepreneuriale
- Management et financement de l'innovation
- E-Entrepreneurship Business
- Franchise et Family Business
- Capital-risque et Private Equity
- International Entrepreneurship
- Crash-test entrepreneurial / E-Business
- Intelligence économique et veille concurrentielle
- Management du risque entrepreneurial
- Management des risques stratégiques
- Communication et gestion de crise
- Project Management: PMI
- Social Entrepreneurship 2: gouvernance et éthique
- Design Project
- Audit stratégique des entreprises
- Pitch leadership et théâtre

Partenaires

Cap Digital, Académie de l'Entrepreneuriat et de l'Innovation, Incubateur start-up innovation, Widdobiz, Ulule, UPTIH, Pôle étudiant pour l'Innovation, le Transfert et l'Entrepreneuriat, LCL



MANAGEMENT DES RESSOURCES HUMAINES



PATRICIA BALLOT
Professeur associée
Diplômée de l'ESSEC
Master Recherche en
Sciences de Gestion
p.ballot@psbedu.paris

OBJECTIFS

- Comprendre les enjeux humains et organisationnels des entreprises, et être en mesure de challenger et d'accompagner les dirigeants et managers en la matière (mutations de la relation au travail, digitalisation, globalisation, sourcing et rétention des talents en fonction des profils, gestion de la RSE et des risques psycho-sociaux, évolution des réglementations...);
- Maîtriser les outils à disposition des professionnels RH et des consultants, en matière d'adaptation des organisations, de conduite des transformations, et de gestion des ressources humaines.

DÉBOUCHÉS

Responsable ressources humaines en PME, chargé de mission RH, assistant / adjoint DRH grand groupe, HR business partner régional / sectoriel, chargé de recrutement, responsable formation, talent manager, consultant junior en organisation / en conduite du changement / en développement managérial, chargé de la diversité, responsable mobilité internationale, responsable gestion des carrières, campus manager...



LÉA CHAUSSÉE
Promotion 2011
Talent Manager Americas
chez groupe Bel, Chicago

J'ai choisi de faire des RH, mais avant tout, j'ai choisi de rejoindre le monde de l'entreprise.

Au sein de Bel, mon poste me permet de m'intéresser à la fois aux ressources humaines mais également à la stratégie de nos marques, nos innovations, notre santé financière...

Dans mon travail quotidien, cela me semble essentiel - en plus de ma spécialisation en RH - de comprendre aussi la finance, le marketing ou la communication, tous ces métiers supports que je côtoie quotidiennement. Cette connaissance très complète de l'entreprise n'est pas accessible à tout le monde, et c'est ma formation à PSB Paris School of Business qui m'a permis de l'acquérir.



4^e ANNÉE) SEMESTRE 8

- Nouveaux outils et enjeux du recrutement
- Réalités sociales de l'entreprise: partenaires sociaux et dialogue social
- Politique de formation et GPEC
- Administration du personnel et droit du travail
- Paie et SIRH
- Rémunération & avantages sociaux
- Sociologie des organisations et théorie des organisations
- Intercultural Management
- Dilemmes éthiques & business (parcours fil rouge durant les deux années de Master)
- Ateliers métiers animés par le réseau des alumni

5^e ANNÉE) SEMESTRES 9 ET 10

- GRH, managers et enjeux du numérique
- Gestion des carrières et des hauts potentiels
- Administration du personnel et droit du travail
- Psychologie sociale et cognitive (à cette occasion, les étudiants suivent une formation dispensée par le cabinet AssessFirst délivrant un certificat)
- Conduite du changement
- International HR Management
- Gestion des conflits
- Audit social
- Stratégie RH
- RSE et management de la diversité
- Risques psycho-sociaux et qualité de vie au travail
- Nouvelles formes d'organisation du travail
- Dilemmes éthiques & Business
- Ateliers métiers animés par le réseau des alumni

MANAGEMENT DU LUXE



JULIE ABITBOL
Professeur associée
DESS en droit européen,
DEA en droit des affaires
et DEA en droit
international privé
j.abitbol@psbedu.paris

OBJECTIFS

- Former des managers en offrant à nos étudiants la vision la plus globale de l'entreprise.
- Acquérir à la fois une expertise et une connaissance des fondamentaux, mais également un savoir-faire pratique afin de rendre nos étudiants opérationnels.
- Maîtriser la dimension Digital, de plus en plus présente dans les métiers du luxe.

DÉBOUCHÉS

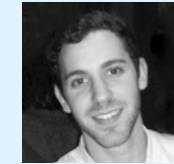
Responsable de ligne, responsable publicité, responsable relations presse, responsable communication, directeur marketing, gestionnaire des achats, directeur des achats, directeur des licences, directeur commercial, chef de produit, responsable merchandising, chargé des relations publiques, Trade Marketing & Digital, chef de projet, Marketing Digital...

MASTER 1) SEMESTRE 8

- Stratégie internet des entreprises du luxe
- Luxury Product Development
- Initiation à l'univers du luxe
- Histoire et codes du luxe
- Présentation des activités sectorielles : hôtellerie de luxe, horlogerie de luxe, marché des gemmes
- Marchés et acteurs
- Géo-économie du luxe
- Marketing du luxe
- Luxe et communication
- Publicité
- Management de la force de vente
- Luxe et Customer Relationship Management

MASTER 2) SEMESTRES 9 ET 10

- Droit de la propriété intellectuelle
- Intercultural Management
- Management de la force de vente
- Marketing du luxe
- Analyse financière comparée des grands groupes de luxe
- Élaborer et négocier un budget
- Techniques quantitatives
- Présentation des activités sectorielles : joaillerie, oenologie, marché des gemmes
- Techniques d'achat dans le luxe
- Merchandising du luxe (réalisé en binôme avec le merchandiseur de Longchamp)
- E-commerce & Luxury
- Gestion de la qualité des produits de luxe
- Brand Management
- Luxury Companies Strategies
- Atelier carrière et projets professionnels



JIMMY ROBIN
Promotion 2015
Chef de produit
prêt-à-porter femme
chez Christian Dior Couture

Après une Licence en Communication, j'ai intégré PSB Paris School of Business en 2012 pour son Master en Management du luxe. J'ai ainsi eu l'opportunité d'appréhender les différents métiers existants au sein de ce secteur. À la fin de ma 4^e année, j'ai effectué un premier stage en retail international chez The Kooples. Ce stage m'a ensuite permis d'intégrer la maison Saint Laurent Paris en stage alterné durant ma 5^e année. Grâce à PSB Paris School of Business, j'ai ainsi pu construire un projet professionnel précis et solide. Depuis fin juin, je suis Assistant Chef de Produit au prêt-à-porter femme chez Christian Dior Couture.





COMPTABILITÉ, CONSEIL & AUDIT



CATHERINE RECOULES VANNIER
Professeure associée
c.recoules@psbedu.paris

OBJECTIFS

- Maîtriser les techniques professionnelles des métiers du chiffre.
- Inculquer les règles déontologiques et éthiques du secteur.
- S'adapter à un contexte particulier pour mieux appréhender les missions proposées en entreprise et en cabinet.
- Développer sa capacité d'analyse et de proposition.
- Outre la dispense des 13 UE du DCG, les étudiants diplômés de la spécialisation bénéficient de celle de 4 UE du DSCG: finance, management et contrôle de gestion, grand oral et relations professionnelles.

DÉBOUCHÉS

Auditeur externe, contrôleur interne, auditeur de fraude, auditeur interne, commissaire aux comptes, expert-comptable, directeur administratif et financier, responsable de consolidation, contrôleur de gestion, responsable conformité...

DISPENSE DE 17 UE SUR 20
DU DCG ET DSCG



MYRIAM GUILLAUMIE
Promotion 2015
**Junior Accountant
chez RSM Paris**
Paris › Brisbane › Paris

MASTER 1) SEMESTRE 8

- Finance d'entreprise 1: politique de financement
- Management stratégique
- Techniques quantitatives de gestion
- Gestion juridique et fiscale
- Gestion de patrimoines
- Techniques comptables approfondies
- Management et contrôle de gestion
- Séminaire informatique: Excel

MASTER 2) SEMESTRES 9 ET 10

- Comptabilité internationale
- Marchés financiers et gestion de portefeuille
- Finance d'entreprise 2: diagnostic et évaluation d'entreprise
- Gestion fiscale
- Gestion juridique
- Management et contrôle de gestion
- Audit comptable
- Finance d'entreprise 3: politique financière et ingénierie financière
- Management organisationnel
- Enjeux et défis économiques contemporains
- Audit et management stratégique
- Comptabilité des groupes
- Management et système d'information
- Audit bancaire et Asset Management

Alternance possible* avec l'**Ordre des experts-comptables d'Île-de-France** en master 1 et 2. Dispense de 17 UE sur 20 du DCG et DSCG.



*Cursus en alternance disponible jusqu'à la session de Juillet

J'ai intégré PSB Paris School of Business en 1^{re} année après un bac ES. J'ai immédiatement aimé la dimension très concrète des cours ancrés dans l'entreprise. En 3^e année, je suis partie 1 an en Australie en double diplôme, à l'University of the Sunshine Coast. Ce fut l'expérience la plus enrichissante de ma scolarité, et j'ai tellement aimé ce pays que j'y commence aujourd'hui ma carrière dans un cabinet d'expertise-comptable à Sydney! Cette embauche a été facilitée par la césure d'un an que j'ai effectué chez Ernst & Young, et mon année d'alternance chez RSM, soit déjà deux ans d'expérience à peine diplômée!





MARKETING & STRATÉGIES COMMERCIALES



JEAN-MARC LEHU
Professeur
Docteur en sciences
de gestion
jm.lehu@psbedu.paris

OBJECTIFS

- Former à la maîtrise des techniques et des outils spécifiques au marketing et à la gestion de l'information (Data Management).
- Développer l'ensemble des compétences exercées offline et online liées aux fonctions marketing et commerciales.
- Acquérir un solide savoir académique actualisé en permanence et une capacité opérationnelle pour faciliter l'insertion professionnelle.

DÉBOUCHÉS

Chef de produit, responsable commercial, Category Manager, Insight manager, Consumer Data Strategist, chef de marque, chargé d'études marketing, responsable merchandising, responsable trade marketing, chef de projet CRM, Data Manager, chargé des relations publiques, consultant, directeur des études, directeur des ventes, directeur marketing...



MORGAN ANDRÉ
Promotion 2012
Responsable CRM chez Bazarchic
Paris › Oslo › Boston › Paris

J'ai choisi d'intégrer PSB Paris School of Business sur concours post-Bac. Les trois années qui ont suivi à l'école en tronc commun et mes stages en entreprise m'ont fait prendre conscience que les fonctions marketing et commerciales d'une entreprise vont de paires et sont indissociables. Ce programme de spécialisation répondait donc pleinement à mes attentes et aux réalités de l'entreprise qui m'attendaient après mon diplôme en 2012. La richesse du cursus m'a apporté, notamment sur des sujets liés au digital, une solide base théorique et pratique qui me semble indispensable de nos jours. Sans hésitation, je peux affirmer aujourd'hui que la variété des sujets traités dans ce master a été un atout pour maîtriser les multiples facettes qui composent ma fonction de responsable CRM chez Bazarchic.



MASTER 1 › SEMESTRE 8

- Études et recherches en marketing (qualitatif et quantitatif)
- Digital Marketing
- Techniques de vente
- Distribution
- Marketing expérientiel du point de vente
- Communication publicitaire
- Marketing direct
- Customer Relationship Management
- Business Game
- Informatique appliqué
- Conférences sectorielles

MASTER 2 › SEMESTRES 9 ET 10

- Études et recherches en marketing (qualitatif et quantitatif)
- Digital Marketing
- Stratégies de fidélité à la marque
- Droit de la consommation
- Marketing Management
- Marketing Across Cultures
- Gestion et communication de crise
- Innovation Marketing
- Marketing achats et marketing services
- Information, communication d'influence et lobbying
- Sociologie et psychologie des consommateurs
- Marketing Ethics & Corporate Social Responsibility
- Management et contrôle

Formation proposée en **formule initiale et formule alternance*** en master 1 et master 2

*Cursus en alternance disponible jusqu'à la session de Juillet



GESTION DE PATRIMOINES



SANDRINE CHOKRON
Professeur associée
**Master en gestion
financière et fiscalité**
s.chokron@psbedu.paris

OBJECTIFS

Former des cadres de haut niveau spécialistes de la gestion de patrimoines capables:

- De conseiller leurs clients tant pour la constitution de leur patrimoine que pour sa transmission.
- D'appréhender tous les aspects juridiques, fiscaux et financiers de la gestion de patrimoines nécessaires pour exercer leur métier dans les meilleures conditions.

DÉBOUCHÉS

Conseiller en gestion de patrimoines, conseiller en gestion privée, chargé d'affaires patrimoniales, directeur d'agence bancaire, gérant de portefeuille, conseiller financier et bancaire, analyste crédit, responsable d'agence immobilière...



ROMAIN DE MARIIGNAN
Promotion 2015
Conseiller privé chez LCL

C'est après deux années d'études en Finance que j'ai intégré le programme Grande École de PSB Paris School of Business. J'ai opté pour le Master Gestion de Patrimoines car je souhaitais consolider mes connaissances dans ce domaine et surtout, gagner en expérience pour être en mesure de prétendre par la suite à des postes décisionnaires. La formation en alternance avec le LCL m'a permis de financer ma formation, de bénéficier d'un revenu avantageux et de valoriser fortement mes études supérieures. C'est fort de ma formation approfondie et spécialisée que j'ai su m'impliquer avec rigueur et professionnalisme dans toutes les missions qui m'ont été confiées au LCL, ce qui a débouché sur une proposition d'emploi avant l'obtention de mon diplôme.



MASTER 1 \ SEMESTRE 8

- Environnement patrimonial
- Marchés immobiliers
- Marchés financiers
- Gestion de patrimoines
- Assurance-vie
- Fiscalité des produits financiers
- Droit patrimonial familial
- Mathématiques financières
- Applications informatiques pour financiers
- Séminaire informatique: Excel
- Atelier professionnel
- Séminaire recherche

MASTER 2 \ SEMESTRES 9 ET 10

- Diagnostic patrimonial
- Fiscalité du patrimoine
- Transmission d'entreprises
- Droit patrimonial familial
- Investissement immobilier
- Assurance-vie
- Retraite et fonds de pension
- Finance et informatique
- Finance internationale
- Certification professionnelle
- Gestion des oeuvres d'art
- Marché des matières premières
- Atelier carrière et projet professionnel
- Private Equity
- Techniques de vente
- Stratégie bancaire et financière

Formation proposée en **formule alternance*** en master 1 et master 2 (contrat de professionnalisation avec LCL)



*Cursus en alternance disponible sur les 3 premières sessions de concours

EN ALTER-NANCE MANAGEMENT & CONTRÔLE DE GESTION



CLAUDE BENSIMON
Professeur associé
Master sciences de gestion
c.bensimon@psbedu.paris

OBJECTIFS

Ce Master a pour objectif de transmettre les savoirs, techniques opérationnelles et comportements en entreprise nécessaires pour occuper un poste à responsabilité dans les domaines du contrôle de gestion, de l'audit interne et de l'analyse stratégique. Il s'agit de former les étudiants à jouer un rôle de conseil auprès du management afin d'aider au pilotage de la performance et de rendre viables certaines décisions qu'elles soient opérationnelles ou stratégiques : études de projets d'investissement, de financement, élaboration de budgets...

DÉBOUCHÉS

Contrôleur de gestion, auditeur interne, contrôleur de gestion industriel, contrôleur de gestion central, auditeur financier, contrôleur financier, Risk Manager, consolideur, responsable financement, contrôleur de gestion projet...



EMILIE JUHÉ
Promotion 2015
Consultante Artimon
Paris › Edimbourg › Paris

Je suis arrivée à PSB Paris School of Business en 1^{re} année en 2010. Pour ma 3^e année à l'étranger, je voulais partir dans un pays européen anglophone me permettant d'obtenir un double diplôme. J'ai donc choisi Napier University à Edimbourg. J'ai ainsi obtenu en 2013 un « Bachelor with Honors in Business Management ». Grâce à l'alternance proposée par le Master en Management et contrôle de gestion j'ai travaillé 2 ans sur le projet « accord handicap » de la branche courrier de la Poste. Cette alternance très complète m'a permis d'obtenir une expérience en gestion de projet que je valorise aujourd'hui en entretien.



MASTER 1 › SEMESTRE 8

- Finance d'entreprise : politique de financement
- Techniques quantitatives de gestion
- Gestion juridique et fiscale
- Système d'information comptable
- Techniques comptables approfondies
- Management et contrôle de gestion
- Logiciels appliqués à la comptabilité VBA / Access
- Leadership et Management
- Méthodologie du mémoire

MASTER 2 › SEMESTRES 9 ET 10

- Comptabilité et audit bancaire
- Management des projets
- Management et contrôle de gestion
- Management des risques
- Audit et management stratégique
- Comptabilité des groupes et fiscalité
- Management et systèmes d'information
- Comptabilité internationale
- Application informatique pour managers : VBA / Access
- Leadership et Management
- Rapport d'activité professionnelle
- Séminaire de recherche

Alternance possible* sous forme de **contrat d'apprentissage avec La Poste**



*Cursus en alternance disponible sur les 3 premières sessions de concours



INTERNATIONAL FINANCE



EMMANUEL DE LA BURGADE
Associate professor
Ph.D in Management
e.delaburgade@psbedu.paris

OBJECTIVES

Today, new prudential rules have given a prominent place to risk control framework within financial institutions. Skills in terms of risk management are increasingly requested by financial institutions and open up many career opportunities, be they in the front, middle or back office. The objectives are to prepare:

- future managers for careers in market finance and risk management in large financial institutions;
- professional certifications: CFA (Chartered Financial Analyst), Professional Risk Managers (PRM) and AMF

CAREER OPPORTUNITIES

The Master is designed to prepare students for careers in businesses related to the trading room in the front office, the middle office and as back office managers:
Middle-office or back-office managers, Assistant sales, Investment analyst or Financial analyst, Credit risk analyst, Bank risk, Originator, Portfolio manager or Fund manager, Financial risk analyst, Compliance officer, Risk manager.

MASTER 1) SEMESTER 8

- Financial Markets
- Portfolio Management
- Advanced Financial Analysis
- Corporate Governance
- Taxation
- Banking and Financial Law
- Risk Management
- Post Market & Securities Servicing
- Preparation to Certifications
- Bloomberg Workshop
- Information Systems
- Professional workshop
- Master's thesis methodology

MASTER 2) SEMESTERS 9 & 10

- Fixed income securities management
- Professional standards, compliance and internal control
- Banking and financial regulation, deontology
- Risk Management
- Mathematical tools for analysis
- Derivatives and commodities
- Collective Fund Management
- Project Management
- VBA
- Certification AMF



ÉTIENNE DAROT LIGIER
Promotion 2013
Trader Money Market & Precious Metals, Geneva

I joined PSB Paris School of Business in 2007 in order to graduate from the Master in International Finance. After two experiences abroad, the first one at the Dublin Business School (Ireland) and the second one at UQAM (Canada), I improved my experience through a sabbatical year as a financial analyst at Société Générale Corporate and Investment Banking. After a job of a sales assistant in the same bank, I joined as an International Volunteer the private banking branch of the same bank in Geneva as a trader on FX / Money market and Precious metals markets. PSB Paris School of Business gave me the skills, the expertise and the independence to carry out my career.





INTERNATIONAL BUSINESS



OLIVIER MONDIN
Associate professor
**Engineer in
Bioengineering,
Serial Entrepreneur**
o.mondin@
psbedu.paris

OBJECTIVES

- Understand international trade and relations
- Mastering business strategies at corporate and business levels
- Intercultural knowledge of trade law and international finance
- Project management in an international environment

CAREER OPPORTUNITIES

Manager of business units, export departments, managers of any department of internationally oriented companies.
Consultant in international development. Management accounting in international businesses.
Venturist. Project manager in international environment. International sales or supplies. Negotiators.



ALEXANDRE EHLACHER
Promotion 2015
**Leader Program Associate
Apple Inc**
**Paris › Prague › Séoul ›
Boston › Paris**
Double degree PSB Paris School
of Business - Boston University

I entered the “Grande École” program of PSB Paris School of Business as a 1st year student after earning a French baccalaureate diploma in economics and social science. I spent my first two years in Paris and then left for the University of New York in Prague for a dual Bachelor’s degree. Thanks to this experience, I decided to specialize in International Business for my Master’s degree. The program allows you to spend a second semester abroad. I went to Seoul (Korea) for 4 months, then earned a double Master’s degree with Boston University, which is one of the top universities in the world. All of these experiences allowed me to do an internship as a Business Leader at Procter & Gamble and as a Marketing Executive at OPW Fueling Components.

YEARS 4 & 5

SEMESTER 7 › July to December Specialization Program in Paris

- International Business Environment 1
 - International Business law
 - International Economics
- Managerial Accounting
- Financial Management
- Marketing Management
- International Business Strategy
- Corporate Strategy
- 1st Language: Spanish, German, Chinese
- 2nd Language: Italian, Chinese, Hebrew, French for Business
- Information Systems
- Social Activities / Associations

TRACK 1

SEMESTER 8 › January to June Exchange Program

Students are selected according to their results and language skills. They choose among our partner institutions all over the world and strengthen their languages skills whilst living a true international experience.

SEMESTER 9 › July to December 5 months Internship in France or Abroad

TRACK 2

SEMESTERS 8 & 9 › January to December Master’s Dual Degree Program

Studies abroad to obtain a Dual Degree in one of the following institutions: Boston University (USA), Warwick Business School, Westminster Business School or London Metropolitan College (UK), Sydney Business School or University of Technology (Australia), Shanghai University (China).

SEMESTER 10 › January to June Specialization Program in Paris

- International Business Strategies
- International Business Environment 2
 - International Business law
 - International Purchase Management
- Financial Management
- International Project Management: PMI
- Logistics and Supply Chain Management
- E-Business Strategy
- Strategic Cost Management
- Corporate Finance
- Entrepreneurship and Innovation Management
- Corporate Social Responsibility
- Business Game
- Career workshop



SAVOIR-ÊTRE POUR DÉVELOPPER SES COMPÉTENCES PERSONNELLES

La signature du programme Grande École de PSB Paris School of Business "Savoir-être pour agir avec sens" prend en premier lieu sa place dans la dimension académique du cursus de l'école. Le savoir, au travers des enseignements théoriques et pratiques, est complété par des activités extra-pédagogiques proposées aux étudiants pendant leur parcours. L'école laisse une grande place au développement personnel de l'étudiant afin qu'il devienne un manager responsable et épanoui.

CHIFFRES CLÉS



507

événements organisés en 2014/2015

10 ans d'expérience

U DISCOVER UN PARCOURS UNIQUE

Innovation pédagogique de PSB Paris School of Business, le parcours U Discover permet de développer les compétences personnelles, relationnelles et culturelles des étudiants.

Parce que les entreprises recherchent de jeunes cadres aux multiples compétences à la fois audacieux et réfléchis, créatifs et structurés, ambitieux et humbles, talentueux et responsables, PSB Paris School of Business innove en s'appuyant sur une pédagogie originale qui bouscule les habitudes des écoles de commerce : U Discover.

U DISCOVER UN PROGRAMME FAIT :

Par des étudiants, les actions U Discover sont proposées et organisées par une association de 90 membres, en outre chaque étudiant de l'école a la possibilité de proposer des actions à créer.

Pour les étudiants, ceux-ci doivent valider chaque année 7 actions. Le programme s'articule autour des 7 découvertes suivantes :

■ Découverte de soi

Apprendre à se connaître, mieux cerner sa personnalité et ses potentiels.

■ Découverte des autres

Développer la connaissance de l'autre, intégrer le sens du collectif et l'esprit d'équipe, aller vers l'autre sans appréhension.

■ Découverte des métiers

Découvrir les métiers d'aujourd'hui et de demain pour comprendre les enjeux professionnels de chaque domaine d'activité.

■ Découverte internationale

Appréhender les marchés internationaux, acquérir une expérience internationale et pouvoir s'adapter à chaque cadre professionnel.

■ Découverte culturelle et religieuse

Mieux connaître les autres cultures et les autres religions afin de s'ouvrir aux autres.

■ Innovation et découverte

Comprendre les enjeux de l'innovation, intégrer le poids des ruptures et des évolutions sur la vie industrielle et culturelle.

■ Découverte institutionnelle

Comprendre les institutions et leur fonctionnement, découvrir la dimension éthique et les enjeux environnementaux du monde d'aujourd'hui.



CHIFFRES CLÉS

20
associations

1 million d'€
de budget associatif

2500
membres

UNE VIE ASSOCIATIVE RICHE

La vie associative est pour nos étudiants la première expérience de management, de travail en équipe, de la gestion de projet et de la prise de responsabilités. Elle représente également le fondement de leur insertion sociale en leur donnant l'opportunité de partager leurs centres d'intérêt avec des étudiants de toute promotion et de toute spécialisation. De la 1^{re} à la 5^e année, ils seront amenés à participer à diverses associations dans des domaines comme le sport, l'humanitaire, l'événementiel, etc...

■ Pour en savoir plus sur la vie associative à PSB Paris School of Business, rendez-vous page 52.

assos-psbedu.paris



“



FÉLICIE ROBERT
Promotion 2016
Double cursus
PSB Paris School of
Business et Cours Florent
Paris › Decatur › Paris

Étudiante à PSB Paris School of Business depuis 2011, j'ai bénéficié d'un aménagement d'emploi du temps afin de suivre, en parallèle, le cursus professionnel du Cours Florent. L'univers artistique et le milieu du management sont deux mondes différents, mais qui se complètent et m'apportent épanouissement professionnel et personnel. Je mets à profit mon expérience au bénéfice de l'association Art Generation Show.

”

LE COURS FLORENT PARTENAIRE DE PSB PARIS SCHOOL OF BUSINESS

L'entreprise est un lieu de vie et d'échange où le manager est à la fois metteur en scène et acteur. Forts de ce constat, le Cours Florent et PSB Paris School of Business ont monté un partenariat original où le théâtre prend pleinement sa place dans les enseignements. Se découvrir, se développer et apprendre à mieux communiquer, c'est via le théâtre que nos étudiants acquièrent des aptitudes managériales et humaines.

Ce partenariat s'illustre notamment par :

- **Des séminaires Leadership et Management** animés par des professionnels du Cours Florent. En s'inspirant des techniques de théâtre (improvisation, mise en scène...), le Cours Florent amène les étudiants à développer leur savoir-être professionnel.
- **Des cours de théâtre proposés pendant les stages d'été :** International Summer Programs
- **Des projets associatifs conjoints,** dont "La Palme des Talents Étudiant". Il s'agit du premier concours étudiant des arts de la scène en France.
- **Un parcours aménagé :** pour les étudiants souhaitant suivre une formation en théâtre en parallèle de leur cursus en management, un aménagement des horaires est possible.

LE CORPS PROFESSORAL
DE PSB PARIS SCHOOL
OF BUSINESS



MARJORIE LECERF
Directrice Académique
et valorisation
de la Recherche
Academic & Research
Dean

CHIFFRES CLÉS

1
laboratoire
de recherche

4
chaires

58
enseignants
chercheurs

150
contributions
scientifiques
par an

350
passages dans les médias

La recherche

À PSB Paris School of Business, la recherche dispose d'une place prédominante dans le système pédagogique car elle permet de découvrir et d'étudier les futurs challenges auxquels les managers de demain auront à faire face. Le Research Lab est composé de 58 chercheurs et est organisé autour de 3 départements de recherche.

Le Research Lab dispose également de 4 chaires transdisciplinaires axées sur les principaux challenges de notre époque :

- **Energy Risk Management** s'intéresse spécifiquement aux grands enjeux énergétiques de la planète.
- **Entrepreneurship and Sustainable Business** se propose d'associer le monde académique à celui des praticiens dans la quête de solutions créatives et innovatrices en matière sociale, solidaire et durable.

■ **New Practices for Innovation and Creativity (New PIC).** La chaire New PIC est spécialisée dans l'analyse du management de l'innovation et de la créativité. Elle traite de l'émergence de nouvelles idées jusqu'à leur appropriation par les acteurs et parties prenantes. Son originalité est de prendre en considération l'ensemble du processus jusqu'à la création de valeur.

■ **Digital Data Design (D3)** axe ses travaux d'études sur le management et l'exploitation de l'information.

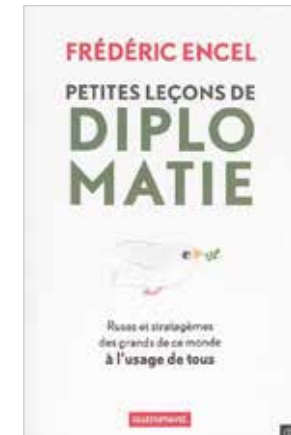
Les membres du Research Lab de PSB Paris School of Business interviennent régulièrement dans les médias, presse, TV, radio... Quelques exemples en 2015 :

"La communication sur les risques: entre diplomatie et devoir alerte"
- Harvard Business Review, France, Nicolas Dufour.

"Gaz de schiste : pourquoi l'omerta en France?"
- BFM Business, Thomas Porcher.

"La continuité assurée en Arabie Saoudite"
- Investir, Le journal des finances, Frédéric Encel.

"Tout savoir sur l'e-réputation-comprendre, apprendre et ne (plus) trop en dépendre"
- Kawa, Sylvaine Castellano et Vincent Dutot.



INTERNATIONAL

“Le véritable voyage de découverte ne consiste pas à chercher de nombreux paysages mais à avoir de nouveaux yeux”

– MARCEL PROUST

L'ESPACE INTERNATIONAL CONSTRUIT PAR PSB PARIS SCHOOL OF BUSINESS AUTOUR DE PROGRAMMES D'ÉCHANGES D'ÉTUDIANTS, DE PARTENARIATS INTERNATIONAUX ET D'ALLIANCES STRATÉGIQUES, FAVORISE LA MOBILITÉ. L'EXPÉRIENCE À L'ÉTRANGER EST RENFORCÉE PAR LA DIMENSION INTERCULTURELLE DE L'ÉCOLE. BIEN PLUS QUE D'ACQUÉRIR DES COMPÉTENCES LINGUISTIQUES, IL S'AGIT DE SE CONFRONTER À DES MÉTHODES DE TRAVAIL DIFFÉRENTES QUI CONSTITUENT UN VÉRITABLE ACCÉLÉRATEUR DE CARRIÈRE.



DOMITILLE TORTIGER
Promotion 2019

LÉA DRAI
Promotion 2017



START IN PARIS AND MAKE IT WORLDWIDE!

L'international est au cœur de la pédagogie de l'école. En effet, tous les enjeux économiques sont aujourd'hui mondiaux. Il est donc incontournable pour un futur diplômé d'une Grande École d'avoir une ouverture internationale forte, garante d'une carrière réussie et sans frontière !



VALÉRIE PASTUREL
Directrice Académique
des Programmes
Internationaux
Academic Dean of
International Affairs

CHIFFRES CLÉS

2500 étudiants envoyés
à l'étranger
depuis 2010

2 ans 1/2
de parcours académique
à l'international possibles

150 accords universitaires
dans 47 pays différents

44 doubles
diplômes

LA PLUS INTERNATIONALE DES ÉCOLES PARISIENNES

L'expérience à l'étranger est renforcée par la dimension interculturelle de l'établissement. Les étudiants du programme Grande École côtoient et échangent quotidiennement avec des étudiants étrangers issus des programmes internationaux. Sur le campus, c'est plus de 75 nationalités différentes qui se retrouvent, il s'agit là de se confronter à des méthodes de travail, des techniques de communication et des logiques de fonctionnement différentes ce qui constitue un véritable accélérateur de carrière.

UNE RECONNAISSANCE À L'INTERNATIONAL

- Accréditée AMBA
- Membre du réseau EFMD (European Foundation for Management development) et de l'AACSB (Association to Advance Collegiate Schools of Business) qui regroupent les plus prestigieuses grandes écoles, universités et entreprises offrant des programmes de formation en management
- Dans le programme Socrates-Erasmus
- Dans le classement d'Eduniversal des 1000 meilleurs établissements de formation en management du monde.





LES LANGUES, PASSEPORT VERS L'INTERNATIONAL!

PSB Paris School of Business intègre dans son programme Grande École l'importance et la nécessité de la maîtrise des langues étrangères.

- 2 langues vivantes obligatoires : anglais + LV2 (espagnol, allemand, chinois, italien...)
- 1 cursus entièrement en anglais, l'International Track
- Préparation aux tests de langue internationaux (IELTS et TOEIC)
- LV3 facultative (italien, chinois, russe...)

1 AN À L'INTERNATIONAL TEMPS FORT OBLIGATOIRE DU CURSUS!

Tous les étudiants ayant intégré PSB Paris School of Business en 1^{re} année partent obligatoirement 1 an dans l'une de nos universités partenaires. Durant toute cette période, les cours sont assurés entièrement dans la langue d'étude du pays d'accueil (souvent en anglais). Double diplôme : l'école propose des accords d'échanges permettant aux étudiants de décrocher un double diplôme de niveau bachelor.

À NOTER

Les nouveaux entrants en Bachelor 3 ont la possibilité de partir un semestre en échange universitaire sous réserve d'intégrer le cursus International Track.

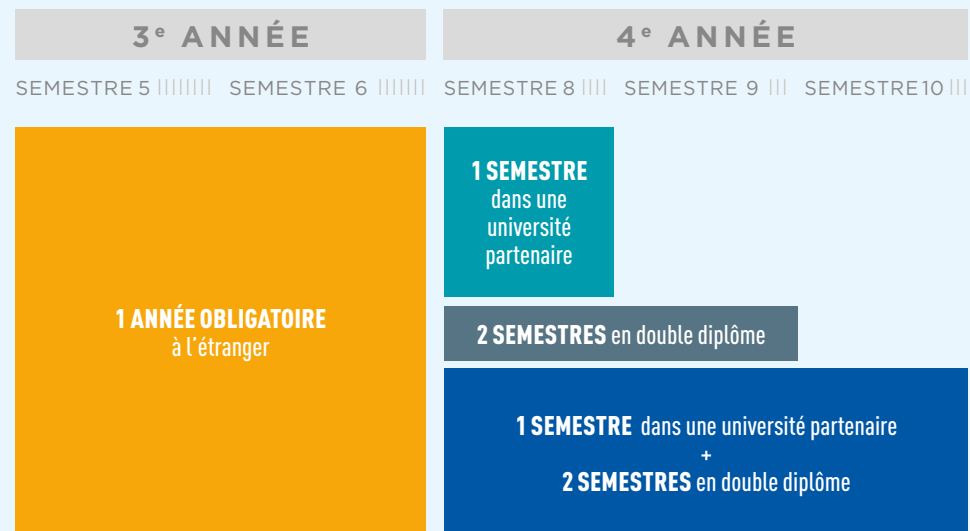
1 PARCOURS FULL INTERNATIONAL

Outre l'année obligatoire dans une université partenaire, l'école offre la possibilité aux étudiants souhaitant accentuer leur profil international de vivre de nouvelles expériences :

- En Master 1
- En double diplôme
- Par le biais de stages

Toutes ces périodes cumulées offrent un parcours full international.

LE PARCOURS FULL INTERNATIONAL



NOS PARTENAIRES

POUR LES DÉPARTS EN 2015›2016

AMÉRIQUE
DU NORD
21 accords

EUROPE
70 accords

ASIE
23 accords

AMÉRIQUE
DU SUD
19 accords

AFRIQUE
4 accords

OCÉANIE
13 accords

LES UNIVERSITÉS PARTENAIRES EN 3^e ANNÉE ■ ET 4^e ANNÉE ●

ALLEMAGNE

- ● EBC Hochschule
- Fachhochschule Köln – Cologne University of Applied Sciences
- Frankfurt School of Finance & Management
- ● International School of Management
- University Ludwig Maximilians Munich

ARGENTINE

- UADE
- Universidad Catolica Argentina
- UCES – Universidad De Ciencias Empresariales Y Sociales
- Universidad Del Siglo 21

AUSTRALIE

- ● Australian Catholic University
- Central Queensland University
- ● Griffith University
- La Trobe University
- Macquarie University
- Monash University
- University of Adelaide
- ● University of Technology Sydney
- ● University of The Sunshine Coast

AUTRICHE

- Fh Joanneum – University of Applied Sciences
- ● Fh Kufstein Tyrol – University of Applied Sciences
- Fh St Polten – University of Applied Sciences
- IMC University of Applied Sciences Krems

BÉNIN

- ESGIS Cotonou

BRÉSIL

- FAAP
- Insper- Sao Paulo
- Pontifica Universidade Catolica Do Rio Grande Do Sul
- Universidade Presbiteriana Mackenzie

CANADA

- University of Northern British Columbia
- Brock University
- UQAM

CHILI

- Pontifica Universidad Catolica De Valparaiso

CHINE

- Nanjing University
- Shanghai Normal University
- South Western University of Finance And Economics

COLOMBIE

- Politecnico Grancolombiano
- Universidad Del Rosario

CORÉE

- ● Keimyung University
- Yonsei School of Business
- EWha Womans University

CROATIE

- Zagreb School of Economics And Management

DANEMARK

- Copenhagen Business School

ÉMIRATS ARABES UNIS

- University of Wollongong
- Institute of Management And Technology Dubai

ESPAGNE

- Cesine Business School
- Cunef – Universidad Complutense De Madrid
- ESIC Business And Marketing School
- IOS Universidad Ramon Lull
- Mondragon Universidad
- Suffolk University
- Universidad Carlos III
- Universidad Católica De Valencia
- Universidad De Granada
- Universidad De Valladolid

- Universidad Del Pais Vasco
- ● Universidad Francesco De Vitoria
- Universidad Rey Juan Carlos
- Universidad San Jorge Zaragoza
- Universidade De Coruna
- Universitat De Barcelona
- Universitat Pompeu Fabra Barcelona

ÉTATS-UNIS

- ● Boston University
- California State University Monterey Bay
- College of Saint Rose
- Millikin University
- Pace University
- Presbyterian College
- State University of New York
- Universidad San Ignacio De Loyola – San Ignacio University
- University of California Riverside
- University of California San Diego
- ● Adelphi University
- Baylor University
- Lim College
- Marquette University
- Mckendree College
- Suffolk University
- California State University Los Angeles

FINLANDE

- Tamk – Tampere University of Applied Sciences
- University of Jyväskylä

GRÈCE

- Opa – Athens University of Economics And Business

HONGRIE

- Budapest Business School
- Corvinus University

INDE

- Institute of Management & Technology – India

IRLANDE

- ● Dublin Business School
- Dublin City University

ISLANDE

- University of Iceland

ISRAËL

- IDC Herzliya – Herzliya
- Tel Aviv University

ITALIE

- ● Universita Cattolica Del Sacro Cuore

JAPON

- ● Akita University
- Kansai Gaidai University

KUWAIT

- Kuwait University

LETTONIE

- Riga International School of Economics And Business Administration
- Stockholm School of Economics Riga

LIECHTENSTEIN

- Universitat Liechtenstein

MALAISIE

- Monash University

MAROC

- Groupe ISCAE

MEXIQUE

- Escuela Bancaria Y Comercial
- Universidad De Monterey

NORVÈGE

- ● Bi Norwegian Business School

NOUVELLE-ZÉLANDE

- ● Lincoln University
- University of Auckland
- University of Canterbury
- University of Otago

PANAMA

- Universidad Del Istmo

PAYS-BAS

- Fontys University Eindhoven
- Hogeschool Utrecht
- Hogeschool Van Amsterdam

PÉROU

- Universidad Del Pacifico

POLOGNE

- Kozminski University
- Warsaw School of Economics

RÉPUBLIQUE-TCHÈQUE

- ● University of New York in Prague

ROYAUME-UNI

- Anglia Ruskin University
- London School of Economics
- Loughborough University
- Napier University
- Regent's University
- University of Manchester
- University of South Wales
- University of Warwick
- ● University of Westminster
- University of Worcester

RUSSIE

- St Petersburg State Polytechnic University
- Lomonosov Moscow State University
- State Management University Moscou

SINGAPOUR

- ● James Cook University

SLOVÉNIE

- University of Ljubana

SUÈDE

- Linkoping University
- Stockholm University

SUISSE

- Zurich University of Applied Sciences

TAIWAN

- ● National Chengchi University

TOGO

- ESGIS Lomé

VIET NAM

- ● Hoa Sen University
- Rmit University

LES UNIVERSITÉS PARTENAIRES EN DOUBLE DIPLÔME

AUSTRALIE

- ● Australian Catholic University
- ● Griffith University
- La Trobe University
- ● University of The Sunshine Coast

ÉMIRATS ARABES UNIS

- University of Wollongong

ESPAGNE

- Cesine Business School

ÉTATS-UNIS

- ● Boston University
- College of Saint Rose
- ● Millikin University

IRLANDE

- ● Dublin Business School

MALAISIE

- Monash University

MAROC

- Groupe ISCAE

NORVÈGE

- ● Bi Norwegian Business School

NOUVELLE-ZÉLANDE

- ● Lincoln University
- University of Canterbury

RÉPUBLIQUE-TCHÈQUE

- ● University of New York in Prague

ROYAUME-UNI

- Anglia Ruskin University
- ● Napier University
- University of South Wales
- ● University of Westminster

SINGAPOUR

- ● James Cook University

SAVOIR-ÊTRE, POUR DEVENIR UN MANAGER INTERNATIONAL!

Pour PSB Paris School of Business, il est important pour les étudiants de découvrir de nouveaux modes de vies, de nouvelles manières de penser, mais aussi de développer, grâce aux séjours à l'étranger, une ouverture d'esprit, une autonomie et une maturité indispensables à tout futur manager.





“ **JORDAN MUNCK**
Paris - Warwick - Boston
2015 class

I chose the International Business Master from PSB Paris School of Business for two specific reasons. First of all, all of the courses are taught in English and this is a key factor for a career in a globalized world. Second of all, the degree gave me the opportunity to study abroad in very prestigious universities such as Warwick Business School in England and Boston University in the United States, from which I obtained a Master's degree with a Major in Finance. These international experiences also gave me the valuable opportunity to meet people from all over the world, which not only increased my cultural awareness but provided me with the opportunity to extend my international professional network. I was fortunate to have even received a number of job offers in New York City before returning to Europe.

J'ai choisi le Master International Business de PSB Paris School of Business pour deux raisons spécifiques. Premièrement, tous les cours sont enseignés en anglais ce qui est un facteur clé de réussite pour une carrière. Deuxièmement, cette formation m'a donné la possibilité d'étudier à l'étranger dans des universités prestigieuses comme la Warwick Business School en Angleterre et la Boston University aux États-Unis, dans laquelle j'ai obtenu un diplôme de Master avec une spécialité en finance. Ces expériences internationales m'ont permis aussi de rencontrer des personnes du monde entier, ce qui m'a donné l'opportunité d'améliorer mes connaissances culturelles, mais également, d'étendre mon réseau professionnel international. Avant mon retour en Europe, j'ai eu la chance également de recevoir plusieurs propositions d'embauche à New York.



“ **LORENA FRIER**
Paris - Londres
2016 Class

I have chosen Warwick Business School for its academic excellence and because I was really interested in the English culture. Courses are excellent and very interesting, the faculty is highly qualified. I also had the opportunity to meet many international students thanks to my university residence and all the student associations. I really appreciated to be part of this excellent university for one year.



J'ai choisi la Warwick Business School pour son excellence académique mais aussi car j'étais vraiment intéressée par la culture anglaise. Les cours sont excellents et très intéressants, la faculté est hautement qualifiée. J'ai également eu l'opportunité de rencontrer plusieurs étudiants internationaux grâce à ma résidence universitaire et à toutes les associations étudiantes. J'ai vraiment apprécié le fait de faire partie de cette excellente université pour un an.



ENTREPRISE

“Il faut agir en homme de pensée
et penser en homme d'action”

– HENRI BERGSON

TOUTE L'ANNÉE, PSB PARIS SCHOOL OF BUSINESS AIDE CHAQUE ÉTU-
DIANT À CONSTRUIRE SON PROJET PROFESSIONNEL EN LUI DONNANT
L'OPPORTUNITÉ, DURANT TOUTE SA SCOLARITÉ, DE NOUER DES LIENS
PRIVILÉGIÉS AVEC SON RÉSEAU DE 3000 ENTREPRISES PARTENAIRES.



DIANE THOMAS
Promotion 2019

MAXIME VIANAS
Promotion 2019



**CHARLES
TRABUCHET**

*Competition and
Team Services
Coordinator FIFA
Promotion 2015*
**Paris › Rio de
Janeiro › Paris**

CYCLE BACHELOR

**1^{re}
ANNÉE**

**STAGE DE DÉCOUVERTE
EN ENTREPRISE**

2 à 3 mois
Temps plein

**2^e
ANNÉE**

**STAGE DE
NÉGOCIATION**

2 à 3 mois
Temps plein

**3^e
ANNÉE**

STAGE INTERNATIONAL

(à l'étranger ou dans
le département international
d'une entreprise en France)
2 à 3 mois
Temps plein

CYCLE MASTER

Hors spécialisation Comptabilité, conseil & audit

**4^e
ANNÉE**

STAGE D'APPLICATION

6 mois
Temps plein

**ANNÉE DE
CÉSURE
(optionnelle)**

12 MOIS
Temps plein

**5^e
ANNÉE**

STAGE DE PRÉ-EMPLOI

6 mois
Temps partiel

6 MOIS
Temps plein

L'ENTREPRISE PARTENAIRE

TOUT AU LONG DU CURSUS

L'insertion professionnelle est l'objectif principal de PSB Paris School of Business. Tout au long du cursus, l'école va accompagner les étudiants dans l'élaboration de leur projet professionnel et dans leurs recherches de stages, mettant à leur disposition ses experts et son réseau d'entreprises partenaires.

LES STAGES

Outils indispensable à l'acquisition de compétences

Tout au long de leur scolarité, les étudiants alternent entre périodes de cours et périodes en entreprise. Intégrées à l'ensemble du cursus de formation, les périodes en entreprise s'inscrivent dans une cohérence pédagogique et font l'objet d'une véritable politique amont et aval avec les entreprises. La durée et la qualité des stages évoluent au rythme de l'acquisition des connaissances et compétences des étudiants.

Débutant par un stage de découverte de l'entreprise, les étudiants clôturent leur cursus par un stage de longue durée dont la majorité constitue des tremplins vers l'embauche en CDI. Pour accroître les chances d'embauche dès la diplomation, l'école offre aux étudiants l'opportunité de suivre en master 2 toutes les spécialisations en alternance et de vivre une année de césure.

POUR RECRUTER LES ÉTUDIANTS

Grâce à des liens privilégiés avec de grandes entreprises, l'école propose également des événements dédiés :

■ **Le forum de recrutement** qui rassemble chaque année plus de 60 entreprises qui rencontrent et recrutent les étudiants durant deux jours.

■ **Les Focus Days**: les entreprises créent l'événement en organisant leur propre opération de communication et de recrutement grâce à un moment qui leur est dédié.

Conscient qu'il peut être difficile pour un étudiant de Terminale de trouver son 1^{er} stage, PSB Paris School of Business a mis en place des partenariats avec des entreprises qui s'engagent chaque année à recruter nos étudiants Bachelor.

LES PARTENARIATS PRIVILÉGIÉS DU CYCLE BACHELOR

Fédération Française de Tennis

Depuis 2006, la FFT a accueilli 1500 étudiants de PSB Paris School of Business pendant un mois sur des missions commerciales et de management d'équipes au sein du tournoi Roland Garros.

Nicolas

Depuis 2004, Nicolas recrute par an une trentaine de stagiaires de PSB Paris School of Business sur des missions variées (animation commerciale, vente et négociation).

Walt Disney World Resort

Les étudiants ont la possibilité de découvrir le monde professionnel de Walt Disney en Floride pendant 10 semaines durant les vacances d'été.



POUR PARTICIPER À LA PÉDAGOGIE DE L'ÉCOLE Master

À PSB Paris School of Business, les relations entreprises ne se limitent pas au recrutement d'étudiants. Toutes nos spécialisations sont ainsi conçues et actualisées chaque année avec l'avis d'experts de nos sociétés partenaires par le biais de comités d'audit pédagogique.

Jeux d'entreprise

L'école développe également un certain nombre de projets d'entreprise sur lesquels les étudiants seront amenés à travailler tout au long de leur cursus : études de cas, challenges ou missions d'études dans les domaines du marketing en cycle Bachelor...

Classes dédiées

Toujours dans l'objectif d'accompagner les étudiants dans leur démarche de professionnalisation, PSB Paris School of Business a développé des classes dédiées en alternance.

LES CLASSES DÉDIÉES EN ALTERNANCE (Plus d'infos en p.46)

■ **LCL, La Poste et Le Formaposte**



L'ALTERNANCE, TREMPLIN VERS L'INSERTION

Chaque année, 500 étudiants bénéficient d'une mission en alternance, dont 380 par le biais de contrat de professionnalisation ou de contrat d'apprentissage. Ils bénéficient ainsi de la gratuité des frais de scolarité, d'une rémunération comprise entre 1250 et 1500 euros net/mois et, surtout, d'une expérience professionnelle significative en fin de parcours pour faciliter leur embauche par la suite.

LES SPÉCIALISATIONS EN ALTERNANCE SUR 2 ANS

Quatre Masters offrent la possibilité de réaliser de l'alternance en entreprise pendant 2 ans.

■ Comptabilité, conseil et audit

En contrat de professionnalisation de 2 ans (cf page 24)

Rythme ▶ 2 semaines à l'école
+ 2 semaines en entreprise

■ Marketing et stratégies commerciales

En contrat de professionnalisation de 2 ans (cf page 25)

Rythme ▶ 2 jours de cours
+ 3 jours en entreprise

Les classes dédiées

■ Gestion de patrimoines

En contrat de professionnalisation de 2 ans avec le LCL (cf page 26)

Rythme ▶ 1 semaine en cours
+ 3 semaines en entreprise

■ Management et contrôle de gestion

En contrat d'apprentissage ou contrat de professionnalisation de 2 ans avec La Poste (cf page 27)

Rythme ▶ 2 jours en cours
+ 3 jours en entreprise

LES ATOUTS DE L'ALTERNANCE EN CONTRAT D'APPRENTISSAGE ET DE PROFESSIONNALISATION

- Une rémunération attractive
- Un statut de salarié
- Une formation financée par l'entreprise
- Un contrat sanctionné par un diplôme
- Un accompagnement au savoir-faire de l'entreprise
- Une expérience professionnelle valorisée
- Une insertion professionnelle assurée

LES SPÉCIALISATIONS EN ALTERNANCE SUR 1 AN

Toutes les spécialisations du programme Grande École de PSB Paris School of Business sont **accessibles en alternance en master 2**, en contrat de professionnalisation ou convention de stage sur des contrats d'un an.

Rythme ▶ 2 jours de cours

+ 3 jours en entreprise (sauf Gestion de patrimoines et Comptabilité, conseil et audit).
Ce parcours est idéal pour faire le trait d'union entre le stage d'études et la formation.



La direction du contrôle de gestion du courrier s'est engagée dans une démarche de promotion des contrats d'alternance au sein de la filière. Nous avons trouvé à PSB Paris School of Business un partenaire reconnu au niveau de la qualité de ses enseignements. Nous proposons aussi à nos alternants des formations sur nos méthodes de contrôle de gestion et nos outils de gestion (ERP). Nous avons lancé avec succès une première classe de 27 étudiants en 2012 et, depuis, cette expérience permet chaque année à près d'une trentaine d'étudiants de s'épanouir au sein de notre entreprise.

GILLES DECOMBEJEAN • LA POSTE • Responsable formation et animation, filiale contrôle de gestion, direction financière du courrier



LCL développe largement le recours à l'alternance dans son réseau. Dans ce contexte et depuis 3 ans, le partenariat entre PSB Paris School of Business et LCL propose chaque année à une classe dédiée d'étudiants, d'effectuer leur alternance chez LCL. Ce partenariat est un véritable succès dû en grande partie à la qualité des enseignements de PSB Paris School of Business et l'implication de ses étudiants. L'efficacité de cette classe se traduit d'ailleurs très souvent par une proposition d'embauche à l'issue du cursus. Ce succès est renforcé par l'engagement soutenu des "tuteurs" LCL. Désireuse de pouvoir proposer des financements adaptés, l'école est fière que ce partenariat permette chaque année à plus d'une trentaine d'étudiants de bénéficier d'une formation opérationnelle au travers d'une expérience professionnelle rémunérée.

THIERRY METTLER • LCL PARIS EST • Directeur Régional



**PÉNÉLOPE
DARRIBÈRE**
*Junior KEN -
Consolidation- KPMG
Promotion 2015
Paris › Dublin › Paris*

SAVOIR-ÊTRE, POUR CONSTRUIRE SON PROJET PROFESSIONNEL

Par le "Savoir-être pour agir avec sens", PSB Paris School of Business entend former plus que de simples managers, mais des managers avec un réel savoir-être en entreprise, sensibilisés aux problématiques du monde professionnel. Ainsi, l'entreprise est présente tout au long du cursus de l'étudiant : pendant les périodes de stages et d'alternance, mais également au cœur de toute la pédagogie.

LES SÉMINAIRES LEADERSHIP ET MANAGEMENT

Tout au long de leurs études, les étudiants de PSB Paris School of Business sont accompagnés dans la construction et la valorisation de leur projet personnel et professionnel : des séminaires et ateliers sont ainsi organisés chaque année, en partenariat avec le cours Florent et avec des professionnels de la fonction RH ou du coaching. Ces ateliers visent en première année à aider chacun des étudiants à se connaître et à se présenter ; en deuxième et troisième années à définir et à communiquer son projet professionnel ; et en quatrième année à affiner ce projet tout en travaillant ses techniques de recherche d'emploi, de préparation des entretiens ou de valorisation de sa e-réputation, etc.

L'ENTREPRISE AU CŒUR DE LA PÉDAGOGIE

Tout au long de l'année, les entreprises sont en contact avec les étudiants pour assurer leur découverte du milieu professionnel et garantir l'adéquation des programmes avec les attentes et les besoins du marché.

■ Les conférences métiers

Près de 20 conférences par an donnent l'opportunité aux étudiants de rencontrer et d'échanger avec des diplômés de l'école qui viennent présenter leur métier, leur secteur, en lien avec leur spécialisation.

■ Les projets d'entreprises

Des études de cas, compétitions d'agences, challenges ou missions d'études sont intégrés dans le cursus, dès la 1^{ère} année de cycle Bachelor. Les étudiants sont en contact direct avec les entreprises, ou travaillent en conditions réelles pour la réalisation de ces projets.

■ Les conférences et débats

Environ 70 conférences sont organisées tout au long de l'année et sont animées par des professionnels. Les étudiants se sensibilisent à des sujets d'actualité et aux nouvelles problématiques du monde professionnel.

■ Des cours dispensés par des professionnels

25% des cours sont dispensés par des professionnels en activité qui participent également aux jurys de mémoire de recherche en master 2.

INSERTION PROFESSIONNELLE

La mission de PSB Paris School of Business est de faire de ses étudiants pendant les 5 ans de leur cursus des managers opérationnels. Ainsi, tout le cursus est pensé pour les amener pendant le cycle Master à construire leur projet professionnel et à se préparer à leur insertion professionnelle. L'excellence académique, la dimension internationale du cursus et l'expérience professionnelle poussée de nos étudiants sont autant de raisons qui permettent une insertion professionnelle rapide et réussie.

CHIFFRES CLÉS

1,5 mois
délai moyen
de recherche
d'emploi

40 500 € Rémunération brut
moyenne à l'étranger

35 800 € Rémunération brut
moyenne en France

Localisation :

66% Île-de-France
29% International
5% Province

› Principales entreprises embauchant nos étudiants

KPMG • Deloitte • PwC • EY • Mazars • Valeo • Sanofi • LCL • BDO
BNP Paribas • Publicis • Accenture • Allianz • Grant Thornton

LE SERVICE DES DIPLÔMÉS

PSB PARIS SCHOOL OF BUSINESS ALUMNI

PSB Paris School of Business repose sur un réseau professionnel de 12150 diplômés.

Les missions de l'association PSB Paris School of Business Alumni :

- Développer relations et échanges entre les diplômés afin de leur faire bénéficier d'un **réseau professionnel efficace** en organisant des rencontres thématiques par clubs, séances de speed networking, conférences, soirées de retrouvailles et dîners par master.
- Offrir des services tels que l'**accompagnement dans la recherche d'emploi**, les conseils en gestion de carrière et l'aide à l'**insertion professionnelle**.

Les diplômés participent à la vie de l'école :

- En contribuant en tant qu'intervenants professionnels à la pédagogie.
- En apportant leurs témoignages d'experts aux étudiants au cours de conférences.
- En agissant au sein de leur entreprise pour proposer des stages ou recruter de jeunes diplômés.



LA VAE: SPÉCIALISATION BUSINESS MANAGEMENT

Programme spécialement conçu pour les salariés en activité, accessible par la formation continue.
Délivrance du diplôme visé par l'État Grade de Master.



PATRICIA BALLOT
Professeure associée
Diplômée de l'ESSEC
et titulaire d'un Master
Recherche en Sciences
de Gestion
p.ballot@psbedu.paris

OBJECTIFS

- Transmettre une vision globale et stratégique de l'entreprise
- Affirmer des compétences de Leadership et Management

Le diplôme Grade de Master en Business Management valide la maîtrise de 5 grandes compétences :

- Management (comptabilité pour managers, Business Plan, conduite du changement...)
- Stratégie financière et d'entreprise
- Marketing
- Communication
- Leadership

DÉBOUCHÉS

Directeur de PME/PMI, directeur de Business Unit et tout type de poste de management de direction.

PUBLIC CONCERNÉ

Uniquement accessible en VAE (Validation des Acquis de l'Expérience) cette spécialisation s'adresse aux salariés souhaitant faire valoir leur expérience pour obtenir le diplôme visé par l'État Grade de Master. Postuler au Master en Business Management du programme Grande École de PSB Paris School of Business par le biais de la VAE vous permettra de :

- Faire reconnaître votre expérience et votre pratique par un diplôme
- Faciliter votre mobilité professionnelle interne ou externe
- Progresser dans la hiérarchie

MASTER 1 | SEMESTRE 8

- Marketing fondamental
- Comptabilité pour managers
- Management des ressources humaines
- Management interculturel
- Environnement juridique de l'entreprise
- Management des organisations
- Atelier Team Building avec Florent Executive

MASTER 2 | SEMESTRES 9 & 10

- Stratégie de communication
- Stratégie marketing opérationnelle : jeu d'entreprise Simbrand et calcul des coûts
- Stratégie d'entreprise
- Stratégie financière
- Business intelligence et géopolitique
- Stratégie d'entreprise : Consulting Project
- Conduite du changement et innovation
- Business Plan, tableaux de bord et budget
- E-Business : référencement, optimisation de sites et réseaux sociaux
- Coaching individualisé
- Atelier Leadership et management avec Florent Executive

VIE DE L'ÉCOLE

“Live your Passion”

AU SEIN DE PSB PARIS SCHOOL OF BUSINESS, LES ÉTUDIANTS SONT CONSIDÉRÉS COMME ACTEURS DE LEUR FORMATION. ILS ONT LA POSSIBILITÉ DE S'INVESTIR DANS DIVERSES ACTIONS ET DE PRENDRE PART AUX INSTANCES DIRIGEANTES DANS LE BUT D'ANIMER LA VIE DE L'ÉCOLE ET DE PARTICIPER AU RAYONNEMENT DE CELLE-CI. IL S'AGIT ÉGALEMENT POUR EUX DE MODELER LEUR ENVIRONNEMENT D'ÉTUDE EN FONCTION DE LEURS ENVIES, DE LEURS PASSIONS ET DE LEURS CENTRES D'INTÉRÊTS.



PAUL CASSARDO
Promotion 2019

MELISSA AQUABA
Promotion 2019

DIANE THOMAS
Promotion 2019

MAXIME VIANAS
Promotion 2019





La vie associative

Les associations sont pour nos étudiants un formidable laboratoire pour développer leurs capacités à travailler en équipe et pour monter des projets autour de leurs centres d'intérêts. Après avoir acquis de nombreuses connaissances grâce au programme académique, les étudiants ont l'occasion de mettre en pratique leur savoir afin de le transformer en compétences durables.

Quoi de mieux en effet que de manager des équipes de 50 à 500 étudiants et de gérer des budgets pouvant atteindre 350 000 euros pour apprendre à être responsable. Nos étudiants apprennent, tout au long de l'année, à travailler en équipe et à monter des projets ambitieux.

Les associations sont aussi un formidable accélérateur d'insertion sociale dans l'école. Dès la rentrée, nos nouveaux étudiants se retrouvent dans une association avec des étudiants de toutes les promotions, partageant les mêmes centres d'intérêt. Que ce soit le sport, l'humanitaire ou l'événementiel, chacun trouvera un projet qui lui ressemble. C'est une opportunité unique de partager, d'échanger et de rencontrer, en un mot, de vivre pleinement sa vie d'étudiant.



Ututorat : une asso à la une

Des cours de Ututorat sont proposés gratuitement aux étudiants de 1^{er}, 2^e et 3^e année du cycle Bachelor qui souhaitent y participer. Les cours sont donnés par des étudiants en master 1 sur la base du volontariat. Chaque année, plusieurs matières sont proposées : comptabilité générale, mathématiques pour gestionnaires, comptabilité approfondie, comptabilité analytique... En fonction des besoins des étudiants, les cours proposés peuvent être adaptés.

Bureau des élèves

Le BDE organise, tout au long de l'année, divers événements (voyages, soirées, sorties culturelles...) au sein et à l'extérieur de l'école.



U Discover

Cette association propose aux étudiants de l'école des événements leur permettant d'approfondir leurs connaissances autour de 7 thèmes différents : découverte de soi, découverte des autres, découverte des métiers, découverte culturelle et religieuse, découverte internationale, découverte institutionnelle, innovation et découverte.



G du Cœur

G du Cœur est l'association humanitaire et caritative de PSB Paris School of Business.



Bureau des Sports

Le bureau des sports propose aux étudiants de pratiquer de façon hebdomadaire plus de 15 sports différents. Le BDS organise également l'un des plus grands séminaires ski de France.



Art Generation Show

L'association artistique et culturelle de PSB Paris School of Business propose plusieurs événements et disciplines liés au chant, à la danse, au théâtre ou encore au street-art.



Media PSB

L'association Media PSB s'occupe de tout le contenu photo, vidéo et radio des événements de l'école.



L'Union des Etudiants Juifs de France

L'UEJF a pour but de promouvoir et de faire connaître à tous les coutumes, les traditions, la culture et l'histoire du judaïsme.



L'Association musulmane

Cette association propose aux étudiants de confession musulmane de se rassembler et de débattre sur différents thèmes tout au long de l'année.



Bureaux des Geeks

Face à la tendance montante du e-sport dans le monde entier, le BDG propose de participer aux grands salons du e-sport à Paris, tels que la Paris Games Week ou encore les World Champions Gaming.



PSB Business Club

Le PSB Business Club a pour objectif de favoriser la professionnalisation des étudiants. Les étudiants peuvent mettre en pratique leurs compétences académiques pour réaliser des missions pour de vrais clients.



Echiquier

C'est l'association politique de PSB Paris School of Business. Elle organise des débats régulièrement entre les étudiants, sans parti pris, et convie chaque année les plus grandes figures politiques françaises lors de conférences.



Olympe

C'est la première association LGBTQ+ (Lesbienne, Gai, Bi, Transsexuel et Hétéro) en école de commerce post-bac.



Lux'Unity

Lux'Unity est l'association mode de l'école. Elle rassemble tous les étudiants passionnés par ce milieu et celui du luxe.



Event by PSB

Event by PSB est une association qui a pour but de représenter et de promouvoir PSB Paris School of Business sur tous les événements hors médias auxquels l'école participe : salons, conférences, forums...



VIP by PSB

VIP by PSB est l'association qui représente le trait-d'union entre les étudiants de PSB Paris School of Business et les étudiants en échange universitaire.



G Cuisiné

G Cuisiné est l'association culinaire de l'école. Elle profite de la richesse de la gastronomie française pour faire partager aux étudiants qui le souhaitent le plaisir de la cuisine.



SAVOIR-ÊTRE POUR UNE ÉCOLE CITOYENNE

PSB Paris School of Business considère la découverte de soi et l'ouverture au monde extérieur comme partie intégrante de la formation de chacun. C'est pourquoi, l'école a développé une politique RSE (Responsabilité Sociale et Environnementale) et des cycles de conférences dynamiques.

UNE POLITIQUE RSE ACTIVE

Fidèle à sa politique pionnière en matière de lutte contre les discriminations, PSB Paris School of Business intègre les préoccupations sociales, humaines et environnementales dans ses contenus pédagogiques.

PSB Paris School of Business s'engage à transmettre aux étudiants des valeurs de responsabilité. Cet engagement s'incarne dans des initiatives portées par les étudiants, les professeurs, les partenaires et la direction de l'école.

DES CYCLES DE CONFÉRENCES RÉGULIERS

Le département RSE (Responsabilité Sociale de l'Entreprise) accompagne cette grande diversité d'actions et en initie chaque année à de nouveaux projets.

De nombreuses conférences sont organisées au sein de l'école pour permettre aux étudiants de développer leur ouverture d'esprit, se forger une opinion sur des sujets d'actualités, et également, confronter leurs idées, leurs opinions, avec d'autres manières de penser.

ILS SONT INTERVENUS À PSB PARIS SCHOOL OF BUSINESS :

- Robert Badinter
- Charles Beigbeder
- Guillaume Giscard D'Estaing
- François Hollande
- Bernard Kouchner
- Renaud Van Ruymbeke
- Rama Yade
- Cécile Duflot
- Rachida Dati
- Philippe Val

Pierre Gattaz,
Président du
MEDEF, conférence
"Entreprendre en France,
des raisons d'espérer"





TOUS LES MOIS UN ÉVÉNEMENT

Septembre 2014

Conférence **“Middle East Conflicts”** animée par Guillaume Finck et avec comme invité Benjamin Sutherland.

Octobre 2014

Conférence **“Malaise dans l’inculture”** animée par Philippe Val, ancien rédacteur en chef de l’hebdomadaire satirique Charlie Hebdo.

Novembre 2014

Journée de l’Audace Ultramarine rassemblant les acteurs du monde institutionnel, économique et intellectuel ultramarin sur la thématique de **“L’Audace ultramarine en hexagone”**.

Décembre 2014

Conférence de Cécile Duflot sur **l’engagement au service de l’écologie**.

Janvier 2015

Colloque **“Photographie et Crime de masse”** organisé par Frédéric Encel, professeur à PSB Paris School of Business et le père Patrick Desbois.

Février 2015

La Palme des Talents Étudiants. Concours inter-écoles organisé par l’association Art Generation Show de PSB Paris School of Business visant à encourager les étudiants à exprimer leur talent et leur sens artistique sur la prestigieuse scène du Palais des Glaces.

Mars 2015

Don du sang organisé par G du Cœur, l’association humanitaire de PSB Paris School of Business.

Avril 2015

Conférence **“Agir pour les jeunes”**, animée par Frédéric Gal, directeur général de l’association Le Refuge, sur le thème des jeunes majeurs confrontés à des difficultés sociales et en situation de rupture familiale.

Mai 2015

Mission humanitaire en Inde pour soutenir les actions de l’association Guria qui combat la prostitution forcée des femmes grâce à la prise en charge des fillettes et à des actions de prévention auprès de la population.

Juin 2015

Journée “RSE & Handicap” consacrée aux enjeux de l’intégration professionnelle des personnes handicapées.

Juillet 2015

Projet Nosy Komba. Pour la 8^e année consécutive, les membres de l’association étudiante G du Cœur de PSB Paris School of Business participent au projet de développement global du village d’Antitourne (Madagascar).

Admission post-Bac

L'admission post-Bac se fait via le Concours Link, une banque d'épreuves communes permettant, par le biais d'un seul concours, d'être candidat au programme Grande École de PSB Paris School of Business (Campus Paris et Rennes), à l'EBS Paris et à l'EDC Paris Business School.

L'OBJECTIF vous apporter une solution simplifiée pour intégrer une grande école de management internationale parisienne. Conditions d'inscription au concours: être en classe de Terminale, titulaire du Bac ou d'un diplôme étranger équivalent. L'admission à l'une des trois écoles est subordonnée à l'obtention du bac, au plus tard en juillet 2016.



INSCRIPTION SUR
concours-link.fr

ÉPREUVES ÉCRITES COMMUNES

- **CAC** (compréhension, analyse, calcul)
QCM : 2h • Coef. 4
 - **Anglais**
Essai et QCM : 1h • Coef. 3
 - **Économie, mathématiques ou LV2**
Économie : QCM et rédaction
Mathématiques : exercices
LV2 : essai et QCM
1h • Coef. 3
- Total 4h • Coef. 10**

ÉPREUVES COMPLÉMENTAIRES

- **Entretien individuel**: 1h • Coef. 6
 - **Épreuve de groupe**: 1h • Coef. 4
- Total 2h • Coef. 10**

ÉTUDIANTS HORS FRANCE MÉTROPOLITAINE, (DOM/TOM COMPRIS)

Une procédure d'admission internationale est prévue
(cf. page 58).

PARIS

6 SESSIONS DE CONCOURS

- Février / du 1^{er} au 2 février 2015
Date limite de candidature : 25 janvier 2016
- Mars / du 1^{er} au 8 mars 2016
Date limite de candidature : 22 février 2016
- Avril / du 1^{er} au 9 avril 2016
Date limite de candidature : 21 mars 2016
- Mai / du 9 au 18 mai 2016
Date limite de candidature : 25 avril 2016
- Juillet / du 1^{er} au 4 juillet 2016
Date limite de candidature : 27 juin 2016
- Sept. / Du 5 au 6 septembre 2016
Date limite de candidature : 29 août 2016

RENNES

3 SESSIONS DE CONCOURS

- Mars / 4 mars 2016
Date limite de candidature : 22 février 2016
- Mai / 9 mai 2016
Date limite de candidature : 25 avril 2016
- Juillet / 1^{er} juillet 2016
Date limite de candidature : 27 juin 2016

RÉUSSIR VOTRE CONCOURS

- Application disponible sur l'Apple Store et Android Market.
- Préparation gratuite dans les locaux de l'école (1h30 sur le CAC/1h30 sur les épreuves orales). Infos et inscriptions sur psbedu.paris.

VOS CONTACTS

Céline Renault Chargée des admissions
c.renault@psbedu.paris 01 53 36 44 10
Émilie Barbette Chargée des admissions
e.barbette@psbedu.paris 01 53 36 44 04

Admission 3^e/4^e année

L'admission parallèle en 3^e et 4^e année se fait via le Concours Ambitions+, banque d'épreuves communes permettant, par le biais d'un seul concours, d'être candidat à 4 grandes écoles: PSB Paris School of Business (programme Grande École uniquement campus de Paris), l'EBS Paris, l'ESCE et l'IPAG.

L'OBJECTIF › vous apporter une solution simplifiée pour intégrer une grande école de management internationale parisienne.



INSCRIPTION SUR
concours-ambitions.com

CONDITIONS D'INSCRIPTION AU CONCOURS

- **En 3^e année** : être titulaire d'un titre ou d'un diplôme sanctionnant un cycle d'études de 2 ans post-Bac (BTS, DUT, L2, école de commerce, classes prépas...).
- **En 4^e année** : concerne les étudiants titulaires d'un titre ou d'un diplôme sanctionnant un cycle d'études supérieures d'au moins 3 ans post-bac (L3, master 1, diplôme de grandes écoles...) et les étudiants ayant validé leur 3^e année dans un établissement délivrant un diplôme de niveau Bac+4 ou Bac+5, ou un titre certifié de niveau I ou II.

**ÉTUDIANTS HORS FRANCE
MÉTROPOLITAINE,
(DOM/TOM COMPRIS)**
Une procédure d'admission
internationale est prévue
(cf. page 58).

ÉPREUVES ÉCRITES COMMUNES

- **MAC 100**
(Méthodologie, Analyse et Calcul)
QCM : 1h30 • Coef. 3
 - **Anglais**
Essai et QCM : 1h • Coef. 4
 - **Actualité**
Synthèse de documents : 1h30 • Coef. 3
- Total 4h • Coef. 10**

ÉPREUVES COMPLÉMENTAIRES

- Entretien individuel** : 1h • Coef. 6
 - Épreuve de groupe** : 1h • Coef. 4
- Total 2h • Coef. 10**

PARIS

6 SESSIONS DE CONCOURS

- Février / du 2 février au 5 février 2016
Date limite de candidature : 25 janvier 2016
- Mars / du 2 au 9 mars 2016
Date limite de candidature : 22 février 2016
- Avril / du 6 au 13 avril 2016
Date limite de candidature : 28 mars 2016
- Mai / du 25 au 31 mai 2016
Date limite de candidature : 17 mai 2016
- Juin / du 27 juin au 1er juillet 2016
Date limite de candidature : 16 juin 2016
- Sept. / Du 5 au 8 septembre 2016
Date limite de candidature : 29 août 2016

RENNES

2 SESSIONS DE CONCOURS

- Avril / 6 avril 2016
Date limite de candidature : 28 mars 2016
- Juin / 27 juin 2016
Date limite de candidature : 16 juin 2016

Admission internationale

L'admission internationale concerne les étudiants hors France métropolitaine. Avec l'accord du ministère de l'Éducation nationale, PSB Paris School of Business leur propose une admission à distance simplifiée. Les candidats en admission internationale peuvent intégrer PSB Paris School of Business en 1^{re}, 3^e ou 4^e année. Les admissions sont adaptées au niveau d'études de l'étudiant et du cursus choisi. Un dossier de candidature spécifique est à télécharger (sur psbedu.paris) et à renvoyer complété au service des admissions.



BACHELOR 1

Pour les candidats effectuant leur scolarité à l'étranger : candidats internationaux (de nationalité française ou étrangère) en classe de Terminale ou titulaires d'un bac ou d'un diplôme étranger ou équivalent.

Épreuves

- **Étude du dossier scolaire** • Coef. 7
- **Score officiel d'un test d'anglais** (optionnel): TOEFL, IELTS ou un test de Cambridge pour les étudiants l'ayant déjà passé • Coef. 3
- **Test de français** TEF ou équivalent (si la langue maternelle n'est pas le français)

5 sessions

Février, mars, avril, mai et juin

BACHELOR 3

Pour les étudiants ayant suivi leurs études supérieures à l'étranger : étudiants internationaux (de nationalité française ou étrangère) en cours d'obtention ou titulaires d'un diplôme sanctionnant deux années d'études supérieures effectuées hors de France et délivré par un établissement étranger accrédité dans le pays d'origine.

Épreuves

- **Test d'anglais** (TOEFL, IELTS) • Coef. 3
- **Étude du dossier scolaire** • Coef. 7

5 sessions

Février, mars, avril, mai et juin

MASTER 1

Pour les étudiants ayant suivi leurs études supérieures à l'étranger : étudiants internationaux (de nationalité française ou étrangère) en cours d'obtention ou titulaires d'un diplôme sanctionnant trois années d'études supérieures effectuées hors de France et délivré par un établissement étranger accrédité dans le pays d'origine.

Épreuves

- **Test d'anglais** (TOEFL, IELTS) • Coef. 3
- **Étude du dossier scolaire** • Coef. 7

5 sessions

Février, mars, avril, mai et juin

**DOSSIER DE
CANDIDATURE**
psbedu.paris



FINANCER VOS ÉTUDES

PSB Paris School of Business a établi un dispositif d'aide au financement des études adapté aux différentes situations financières.

AIDES AU FINANCEMENT

Les étudiants peuvent bénéficier :

- **Des bourses de l'enseignement supérieur** (bourses du CROUS) destinées aux étudiants de moins de 26 ans, aux ressources familiales limitées et poursuivant des études en formation initiale dans un établissement relevant du ministère de la Jeunesse, de l'Éducation populaire et de la Vie associative.
- **Des bourses au mérite** attribuées aux étudiants titulaires d'une bourse d'État.
- **De la bourse de la fondation Jacques Lambert**, uniquement pour les étudiants intégrés en 3^e année. Elle a pour objectif de venir en aide aux étudiants des grandes écoles de commerce confrontés à de sérieuses difficultés pour le financement de leurs études. Elle se propose d'intervenir par la prise en charge d'une partie des frais de scolarité déjà versés pour l'année en cours.
- **De la bourse Eiffel** qui aide les étudiants à l'international à suivre une formation de niveau Master en France.

Sécurité sociale étudiante

Les élèves bénéficient du régime de Sécurité sociale étudiante et des mutuelles étudiantes ainsi que des avantages qui s'y rattachent (accès aux cités et restaurants universitaires, transports...).

En master 1, la formule alternance pour les spécialisations suivantes :

- **Gestion de patrimoines** : contrat de professionnalisation sur deux années (master 1 et master 2) dans le cadre du partenariat avec LCL.
- **Management et contrôle de gestion** : contrat d'apprentissage sur deux années (master 1 et master 2) dans le cadre du partenariat avec le groupe La Poste.
- **Comptabilité, conseil et audit** : contrat de professionnalisation sur deux années (master 1 et 2).
- **Marketing et stratégies commerciales** : contrat de professionnalisation deux années (master 1 et 2)

En master 2, la formule en alternance permet aux étudiants de bénéficier de contrats de professionnalisation et de financer ainsi leur dernière année d'études.

PARTENARIATS BANCAIRES

PSB Paris School of Business a mis en place un partenariat avec le LCL pour les prêts étudiants à taux réduits.

LCL, Agence Saint Ambroise, Paris 11^e, tél.: 01 40 21 17 20

RÉMUNÉRATIONS

Les rémunérations perçues lors des stages en entreprise (560 à 800 euros par mois en moyenne en fonction des compétences et de l'expérience).



Le réseau Studialis

Studialis - Le réseau est un groupe d'enseignement supérieur réunissant 27 écoles de référence. Notre engagement: donner un métier à votre enthousiasme. Management, multimédia, communication, web, finance, cinéma, ressources humaines, journalisme, international, publicité, métiers de la culture... La diversité donne plus de choix aux étudiants dans la construction de leur parcours d'études, et aux entreprises dans leur recherche de compétences et de potentiels multiples.

CHIFFRES CLÉS

27 écoles **20000** étudiants

60000 anciens élèves

25 titres certifiés inscrits au RNCP **170** établissements partenaires à l'international

STUDIALIS - LE RÉSEAU VOUS APORTE:

■ La réussite de votre orientation

En conciliant raison et passion. Le "Passeport Studialis" vous permet un parcours personnalisé, sécurisé et évolutif dans les écoles du réseau.

■ L'excellence académique

Titres certifiés et diplôme visé par l'État, intervenants et enseignants régulièrement évalués. Le "Contrat qualité Studialis": un espace d'échange et de progrès entre vous et nous.

■ Une meilleure chance d'emploi

Au-delà des stages et des contrats d'alternance, le "Blook compétence", reconnu par les entreprises, est un accélérateur vers votre premier emploi.





PARIS SCHOOL OF BUSINESS
Campus Cluster Paris Innovation
59 rue Nationale
75 013 Paris

MÉTRO

- ⑭ Station Olympiades
- ⑥ Station Nationale
- ⑦ Station Porte d'Ivry

BUS

- ⑥② ⑥④ ou ⑧③ Arrêt Olympiades

TRAMWAY

- ③a Arrêt Porte d'Ivry

VÉLIB'

- 46 rue Nationale
- AUTOLIB'**
77 rue Nationale

PSB ■ ■ ■
PARIS SCHOOL
OF BUSINESS 

savoir-être
pour agir
avec sens

Retrouvez-nous sur psbedu.paris

PROGRAMME GRANDE ÉCOLE • DIPLÔME BAC+5 VISÉ PAR L'ÉTAT • GRADE
DE MASTER • CONFÉRENCE DES GRANDES ÉCOLES • ACCRÉDITATION AMBA

Campus Cluster Paris Innovation, 59 rue Nationale, 75013 Paris
01 53 36 44 00 • info@psbedu.paris

En couverture : Alexandre Ehrlacher, promotion 2015 et Juliette Poirier promotion 2019
Établissement d'enseignement supérieur technique privé reconnu par l'État
10/15 - 9M - SAS ESGCV - ESGMS - SIREN 752 535 476